

公民連携デスク（課題設定型） 概要資料

市内公共施設における一般開放用 EV充電器の設備導入・運営事業

令和8年5月22日



1 目的

- ・市では、甲斐市脱炭素先行地域事業において、公共施設をはじめとするゼロカーボンロード沿いの複数地点に普通・急速EV充電器を設置し、地域住民や観光客等の一般利用客へ開放することでEVの利用推進、EVによる市内周遊ができるよう整備することを目指している。
- ・令和6年度には、甲斐市役所敷島庁舎・双葉庁舎、竜王図書館へEV充電器をリース事業で導入しており、令和10年度までの目標設置台数へ向けて、更なる設備導入に取り組んでいる。
- ・公共施設へのEV充電器設置に向けて、民間のアイデアや事業化の可能性などについて提案を求め、今後の設備導入に向けた方向性を定める基礎資料とする。

2 現状及び課題

- ・ 甲斐市脱炭素先行地域事業において、令和10年度までに市内公共施設へ普通EV充電器6基、急速EV充電器11基の導入を掲げており、より加速的に設備導入を進めていく必要がある。
- ・ 令和6年度には、敷島庁舎及び双葉庁舎に急速EV充電器を各1基、竜王図書館に普通EV充電器及び急速EV充電器を各1基、それぞれリース事業で導入したが、設備導入及び運営に係る市の費用負担が課題であり、費用をより低減できるような設置スキームを検討している。
- ・ 設備導入に向けた取組の検討に当たっては、民間の活力を活用した事業展開が必要不可欠である。

3 事業内容及び前提条件

■ 事業内容

- ・ 市内公共施設における、EV充電器の設備導入及び運営

■ 事業実施に当たっての現時点における前提条件

- ・ 設備導入を予定している公共施設への設置
- ・ 一般利用客向けに開放されていること

4 基礎情報①

● 敷島総合文化会館

① 所在地

- ・ 甲斐市島上条1020
- ・ 中央自動車道双葉スマートICから車で約7分、
 韮崎ICから車で約14分

② 敷地面積

- ・ 42,392 m²

③ 駐車可能台数

- ・ 約200台

④ 開館時間

- ・ 午前9時～午後10時（月曜日休館日）
- ・ 駐車場については24時間開放

⑤ その他

- ・ 敷島体育館が併設



4 基礎情報②

●双葉ふれあい文化館

①所在地

- ・ 甲斐市下今井230
- ・ 中央自動車道双葉スマートICから車で約8分、
 韮崎ICから車で約13分

②敷地面積

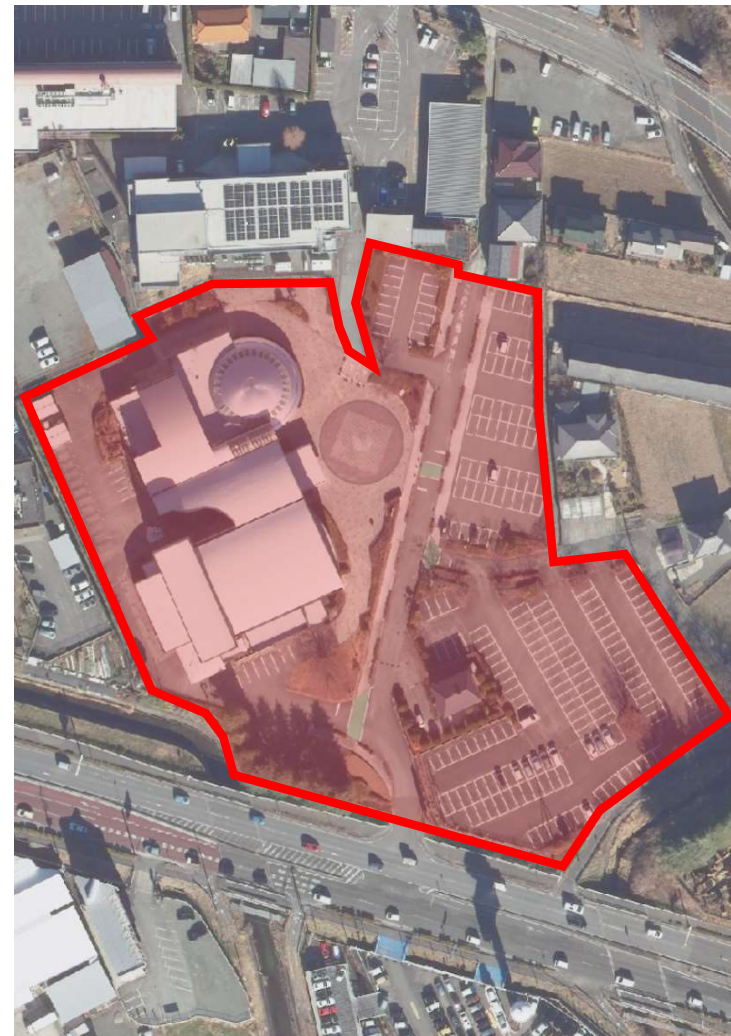
- ・ 8,512㎡

③駐車可能台数

- ・ 約200台

④開館時間

- ・ 午前9時～午後10時（月曜日休館日）
- ・ 駐車場については24時間開放



5 民間事業者に対する質問事項

①事業概要について

- ・ 想定する導入設備
- ・ 補助金活用の有無
- ・ 具体的な事業案及びサービス内容
- ・ 同種事業の実績 など

②費用負担について

- ・ 設備導入費及び運営費（保守、システム費、電気料金） など

③各施設への設置可能台数について

- ・ 現地調査を踏まえた設置箇所検討
- ・ 設置台数決定の条件 など

④市内の他公共施設及び民間施設への横展開の可能性

⑤運用後の施設側の留意事項等について

⑥想定する実施スケジュールについて

⑦その他民間事業者において提案したい事項について