

令和8年度 甲斐市(双葉地区)ごみ収集カレンダー



注ごみの減量化や地域の有価物回収運動にご協力ください。

注資源物のリサイクルにご協力ください。

令和8年 4月

日	月	火	水	木	金	土
			1	2	3	4
			可		可	
5	6	7	8	9	10	11
資:東	可	不	可		可	
12	13	14	15	16	17	18
資:西	可	可粗	可		可	
19	20	21	22	23	24	25
	可	不	可		可	
26	27	28	29	30		
	可	不粗	昭和の日			

5月

日	月	火	水	木	金	土
					1	2
					可	
3	4	5	6	7	8	9
憲法記念日	みどりの日	こどもの日	振替休日		可	
資:東	可				可	
10	11	12	13	14	15	16
資:西	可	可粗	可		可	
17	18	19	20	21	22	23
規格外	可	不	可		可	
24/31	25	26	27	28	29	30
	可	不粗	可		可	

6月

日	月	火	水	木	金	土
	1	2	3	4	5	6
	可	不	可		可	
7	8	9	10	11	12	13
資:東	可	可粗	可		可	
14	15	16	17	18	19	20
資:西	可	不	可		可	
21	22	23	24	25	26	27
	可	不粗	可		可	
28	29	30				
	可	不				

7月

日	月	火	水	木	金	土
			1	2	3	4
			可		可	
5	6	7	8	9	10	11
資:東	可	不	可		可	
12	13	14	15	16	17	18
資:西	可	可粗	可		可	
19	20	21	22	23	24	25
	海の日	可	不	可	可	
26	27	28	29	30	31	
	可	不粗	可		可	

8月

日	月	火	水	木	金	土
						1
2	3	4	5	6	7	8
資:東	可	不	可		可	
9	10	11	12	13	14	15
資:西	可	山の日	可	可粗	可	
16	17	18	19	20	21	22
	可	不	可		可	
23/30	24/31	25	26	27	28	29
23日は規格外	可	不粗	可		可	

9月

日	月	火	水	木	金	土
		1	2	3	4	5
		不	可		可	
6	7	8	9	10	11	12
資:東	可	可粗	可		可	
13	14	15	16	17	18	19
資:西	可	不	可		可	
20	21	22	23	24	25	26
	敬老の日	国民の休日	秋分の日		可	
27	28	29	30			
	可	不粗	可			

10月

日	月	火	水	木	金	土
				1	2	3
					可	
4	5	6	7	8	9	10
資:東	可	不	可		可	
11	12	13	14	15	16	17
資:西	スポーツの日	可粗	可		可	
18	19	20	21	22	23	24
規格外	可	不	可		可	
25	26	27	28	29	30	31
	可	不粗	可		可	

11月

日	月	火	水	木	金	土
1	2	3	4	5	6	7
資:東	可	文化の日	可	不	可	
8	9	10	11	12	13	14
資:西	可	可粗	可		可	
15	16	17	18	19	20	21
規格外	可	不	可		可	
22	23	24	25	26	27	28
	勤労感謝の日	可	不粗	可	可	
29	30					
	可					

12月

日	月	火	水	木	金	土
		1	2	3	4	5
		不	可		可	
6	7	8	9	10	11	12
資:東	可	可粗	可		可	
13	14	15	16	17	18	19
規格外	可	不	可		可	
20	21	22	23	24	25	26
	可	不粗	可		可	
27	28	29	30	31		
	可	不				

令和9年 1月

日	月	火	水	木	金	土
					1	2
					元日	
3	4	5	6	7	8	9
	可:西	可:東	不		可	
10	11	12	13	14	15	16
資:東	成人の日	可粗	可		可	
17	18	19	20	21	22	23
資:西	可	不	可		可	
24/31	25	26	27	28	29	30
	可	不粗	可		可	

2月

日	月	火	水	木	金	土
	1	2	3	4	5	6
	可	不	可		可	
7	8	9	10	11	12	13
資:東	可	可粗	可	建国記念の日	可	
14	15	16	17	18	19	20
資:西	可	不	可		可	
21	22	23	24	25	26	27
	可	天皇誕生日	可	不粗	可	
28						

3月

日	月	火	水	木	金	土
	1	2	3	4	5	6
	可	不	可		可	
7	8	9	10	11	12	13
資:東	可	可粗	可		可	
14	15	16	17	18	19	20
規格外	可	不	可		可	
21	22	23	24	25	26	27
春分の日	振替休日	可	不粗	可	可	
28	29	30	31			
	可	不	可			

※祝日の月曜日は収集します。

※12月29日(火)から令和9年1月3日(日)まで可燃ごみの収集は行いません。

〔可=可燃ごみ 可粗=可燃粗大 資:東=資源物(東地区) 可:東=可燃ごみ(東地区)
 不=不燃ごみ 不粗=不燃粗大 資:西=資源物(西地区) 可:西=可燃ごみ(西地区)〕

規格外：詳細は裏面日程表参照

注 収集日でない日や夜間、指定時間以降は出さないとくください。

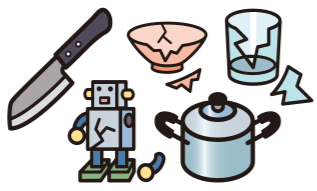
ごみの分別方法

もえるごみ (可燃ごみ)



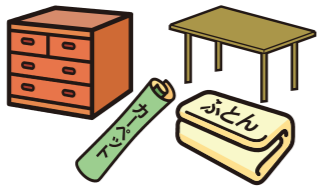
・生ごみ(水分をよく切って出すこと) ・木・衣類・ビニール
 ・紙(汚れていないものは「ミックス紙」へ) ・ゴム・革製品
 ・マーク以外の発泡スチロール類、プラスチック類
 ※必ず市指定のごみ袋に入れて出してください。

もえないごみ (不燃ごみ)



・金属くず ・小型家電製品 ・ガラス製品 ・刃物類
 ※空き缶、空きびんは「資源物」に出してください。
 (汚れているものは「もえないごみ」)
 ※必ず市指定のごみ袋に入れて出してください。
 ※使用済小型家電はリサイクルステーションでも回収しています。

もえる粗大ごみ (可燃粗大)



・カーペット、大型木製家具など
 (スプリング、鏡の付いた家具は収集できません)
 ・指定袋に入らないもえるごみ
 ※最大寸法 1.5m x 3.6m x 0.8m以内のもの

もえない粗大ごみ (不燃粗大)



・大型家電製品、大型スチール製家具など
 ※家電リサイクル法対象品、鏡のついたものは出せません。
 ※家電製品は使用済小型家電としてリサイクルステーションでも回収しています。
 ・指定袋に入らないもえないごみ
 ※最大寸法 1.0m x 1.5m x 2.5m以内のもの

資源物 有害ごみ



資源物・・・アルミ缶・スチール缶・茶色のビン・無色のビン・その他の色のビン・一
 升ビン(酒用)・ビールビン・新聞紙・チラシ・雑誌・段ボール・紙パック・ミックス紙
 ・白色トレイ・プラスチック製容器包装(マークのあるものに限る)・ペットボトル
 ※水で軽くすすぎ汚れを落としてから出してください。一般ごみは出せません。
 有害ごみ・・・電池類(リチウムイオン電池含む)・蛍光灯
 ※電池類は、テープなどで絶縁してください。また、本体から取り外しできないリチウ
 ムイオン電池は、環境森林課、各支所市民地域課庶務・環境土木係窓口で回収しています。

収集できないごみ



・爆発危険物(灯油、火薬など) ・事業系ごみ(商店や会社のごみ)
 ・薬品類 ・塗料 ・一時多量ごみ(引越しなどで一時的に多量に出るごみ)
 ・家電リサイクル法対象品目 ・可燃粗大、不燃粗大の最大寸法を超えるもの
 ・処理困難物(タイヤ、スプリング入り家具、鏡、消火器など) ・産業廃棄物(各種タンなど)

専門処理業者や販売店などに
 依頼してください。
 ※規格外ごみ有料収集で引き
 取りできるものもあります。

小型家電 使用済



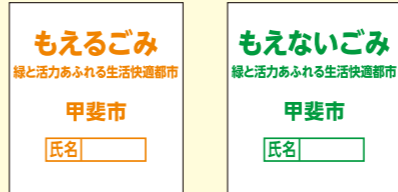
各地区的リサイクルステーション
 では、使用済みの家電製品の回収
 を行っています。
 電池類は抜きとり有害ごみに
 出してください。

●家庭でせん定した樹木の枝(営利目的で伐採したものは不可)
 ※長さ50cm~2m、直径1~10cmで棒状のものに限る
 ※せん定枝を粉砕、チップ化し、再利用を行う施設です。チップ化できないもの(葉のみ、
 ツタ類、草、根、竹、枯れた枝、金属付き、しゅろの木、漆の木、松、夾竹桃など)は不可。
 【持込場所】(竜王)西八幡せん定枝粉砕処理場(西八幡3103)(玉幡中北側、受入日 月・水・木・土・日)
 (敷島)自然休養村管理センター(牛句2826-4)(受入日 火・金)
 【持込時間】午前9時~正午、午後1時~4時
 ◎祝日・お盆・年末年始はお休みです。

廃食用油
 ◆動物油など常温で固体の油は回収できま
 せん。
 ◆不純物をはできるだけ過して除去し、ペッ
 トボトルなどの透明の容器に入れてくだ
 さい。
 ◆竜王リサイクルステーション、敷島・双葉
 各庁舎の市民地域課に出してください。

収集場所

可燃ごみ、不燃ごみは必ず
 市指定のごみ袋に入れて
 出してください。



※「もえるごみ」袋には、U型・小型もあります。

ごみ収集小屋 (午前8時まで)

ただし、可燃粗大、不燃粗大について
 は、右、地区表の赤字自治会は、地区
 指定場所になります。(公民館など)

地区指定場所 (午前7時~8時)

※ごみを出す日は、下記日程表をご覧ください

東地区	西地区
桃花の街	横町
藍色の街	寺町
杏色の街	双葉仲町
萌黄の街	上町
双葉響が丘団地	富士見台
登美団地	緑ヶ丘
希望ヶ丘	双葉新町
滝坂	旭台
大屋敷	つくし野
下宿	山本
高山台	上の山
上宿	岩森
双葉堅町	下志田
大塚	上志田
高原団地	東部
団子	塩崎町
新田	田畑
菖蒲沢	田畑団地
	中村条
	上郷
	米沢
	笠石
	金剛地
	滝沢
	唐松団地
	駒沢

パソコンの無料回収について
 甲斐市と協定を結んだリネットジャ
 パンリサイクル(株)が、不要になっ
 た家庭用パソコンを宅配便で無料
 回収を行っています。
 ☎0570-085-800
 (10:00~17:00)
 リネットジャパン 検索

~規格外ごみ有料収集~

市で収集できない家庭ごみを専門業者が有料で収集し
 ます。市民の皆様はどなたでも利用できます。(薬品類、塗
 料、爆発危険物、事業系ごみ、産業廃棄物、焼却灰等は扱えません)

- 令和8年 5月17日(日) 敷島庁舎前駐車場
- 8月23日(日) 双葉庁舎前駐車場
- 10月18日(日) 西八幡せん定枝粉砕処理場(玉幡中北側)
- 11月15日(日) 敷島庁舎前駐車場
- 12月13日(日) 双葉庁舎前駐車場
- 令和9年 3月14日(日) 西八幡せん定枝粉砕処理場(玉幡中北側)

※時間はいずれも午前9時~正午
 ※雨天決行

テレビ・エアコン・洗濯機・衣類乾燥
 機・冷蔵庫及び冷凍庫(家電リサイクル法対
 象品目)は収集できません。
 収集不可
 ※規格外ごみ有料収集をご利用いただくか双葉
 支所市民地域課までお問い合わせください。

スプレー缶は必ず穴をあけ、ライターは完全に
 ガスを抜き、表に「スプレー缶」又は「ライター」と書いた
 買い物袋などに入れて、不燃ごみの日に出してください。
 必ず穴をあける 必ず使いきる
 他の不燃ごみと混
 ぜないでください。

発火トラブルが急増しています
 可燃・不燃ごみにリチウムイオン電池等が混入
 することにより、ごみ収集時やごみ処理場にて、
 発熱・発火する事案が報告されています。リチ
 ウムイオン電池を含む電池類については、安全
 のため、リサイクルステーションの専用回収B
 OXが有価物回収に分別回収をお願いします。

甲斐市ごみ分別アプリを
 リリース!!
 かんたん
 べんり
 ↓詳しい使い方は下のQRコードから
 市ウェブサイトへ!