

# 地域の危険度マップ

※50m四方に区分した区域ごとの揺れと地域の建物分布状況をもとに危険度を予想しています。予想される揺れの強さと地域内の耐震性の低い古い木造住宅の割合によって危険度が変わります。

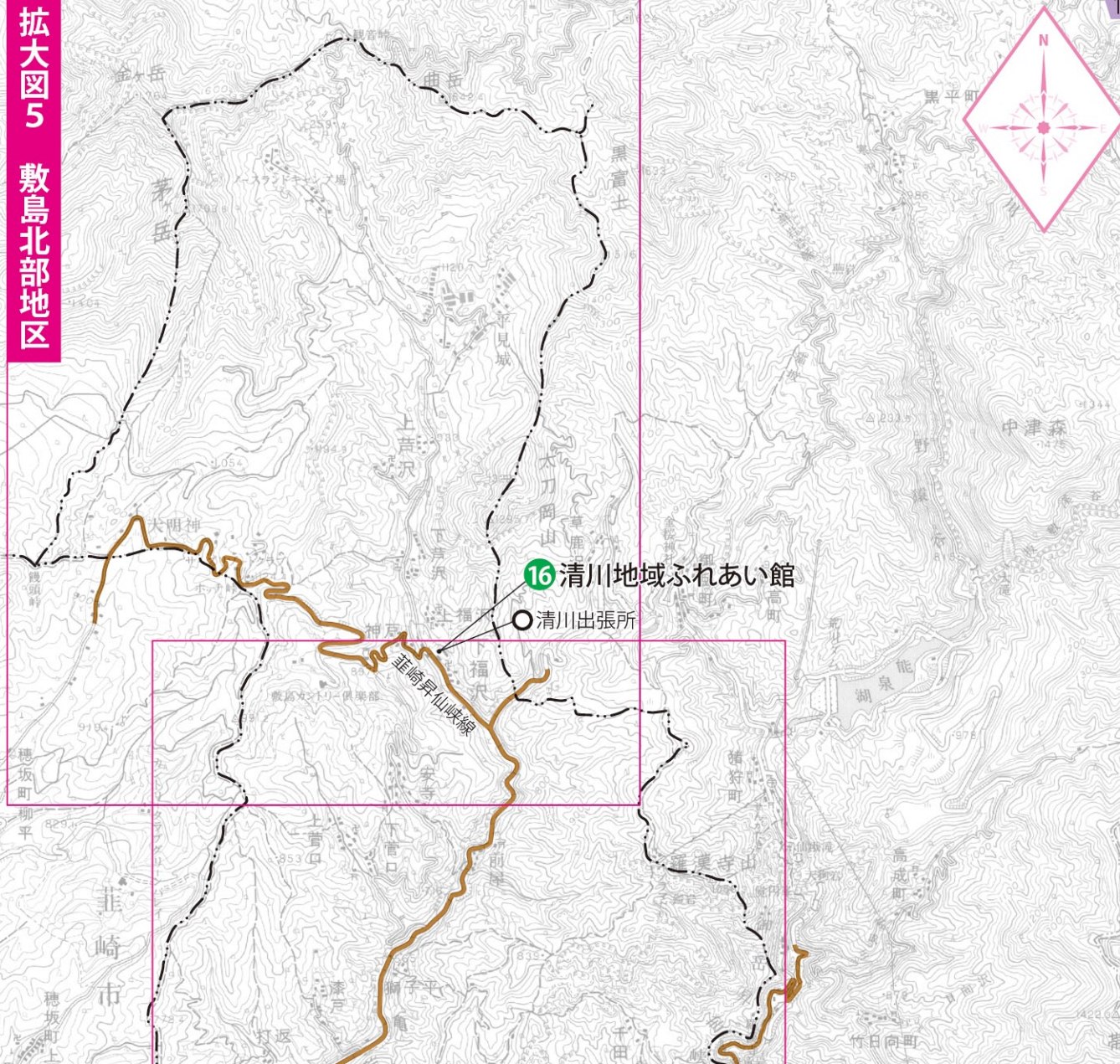
## 地域危険度凡例

危険度	危険度1	危険度2	危険度3	危険度4	危険度5	危険度6	危険度7
地域内の建物の中で全壊する建物の割合	3%未満	3%以上5%未満	5%以上7%未満	7%以上10%未満	10%以上20%未満	20%以上30%未満	30%以上

## 凡例

記号	名称	記号	名称
○	指定避難場所 番号は、右下の表に対応	—	高速道路
○	市役所庁舎・出張所	—	国道
—	市境	—	県道・主要地方道
—	鉄道		

## 拡大図5 敷島北部地区



## 拡大図3 双葉地区



## 拡大図4 敷島中部地区



## 拡大図2 敷島南部地区



## 指定避難場所

番号	施設名
1	竜王北中学校
2	竜王北小学校
3	竜王小学校
4	竜王東小学校
5	竜王中学校
6	玉幡小学校
7	玉幡中学校
8	竜王西小学校
9	竜王南小学校
10	竜王南部公民館
11	敷島小学校
12	敷島北小学校
13	敷島南小学校
14	敷島中学校
15	睦沢地域ふれあい館
16	清川地域ふれあい館
17	吉沢地域ふれあい館
18	双葉東小学校
19	双葉西小学校
20	双葉中学校
21	双葉体育館

この地図は、国土地理院長の承認を得て、同院発行の5万分1地形図を複製したものである。(承認番号 平〇〇関複、第〇〇〇号)

1:50,000

0 200 400 600 1,000 2,000m 2,600m

## 拡大図1 竜王地区