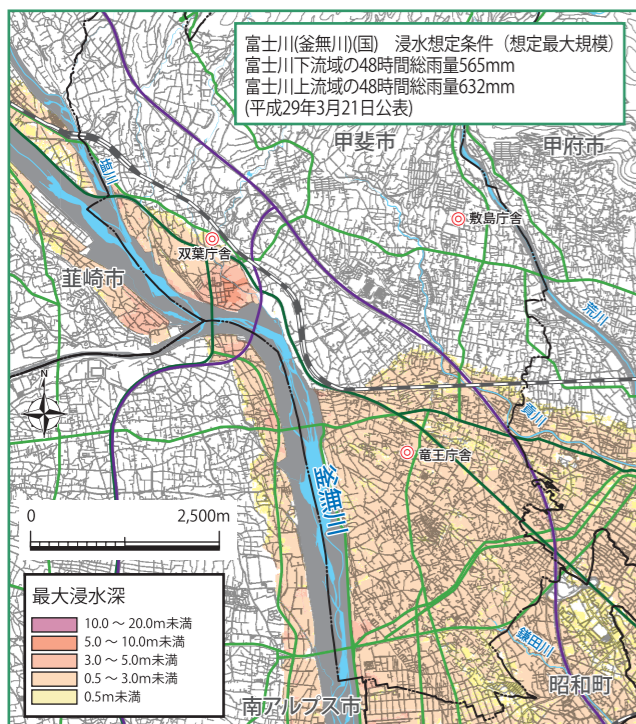


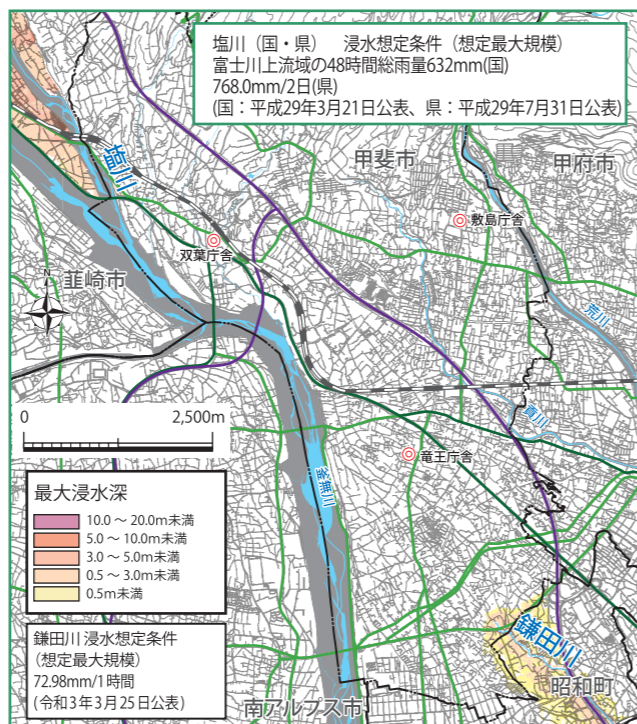
●各河川ではどれくらい浸水するの？

下の図は、富士川(釜無川)・塩川・荒川の洪水予報区間および貢川・鎌田川の水位周知区間において、想定最大規模の降雨に伴う洪水により各河川が氾濫した場合の範囲を示しています。自宅や勤務先周辺でどの河川が危険なのか確認しましょう。

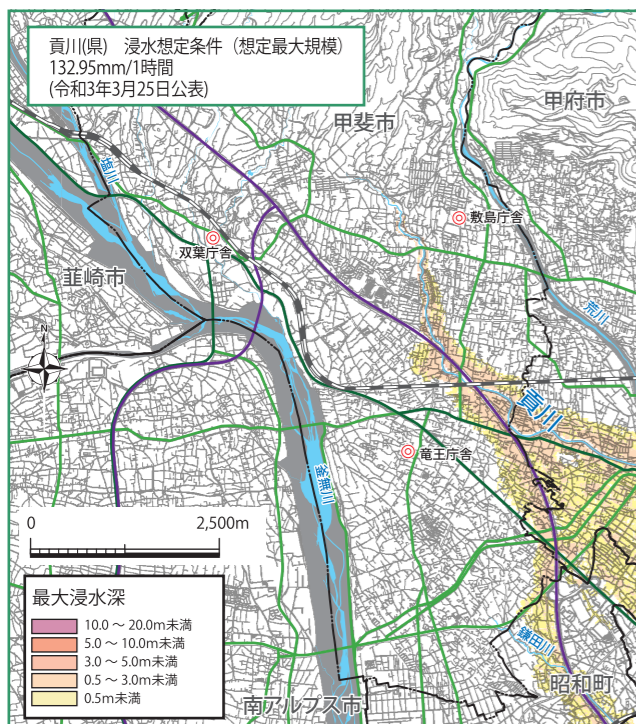
富士川(釜無川)(国)浸水想定区域図



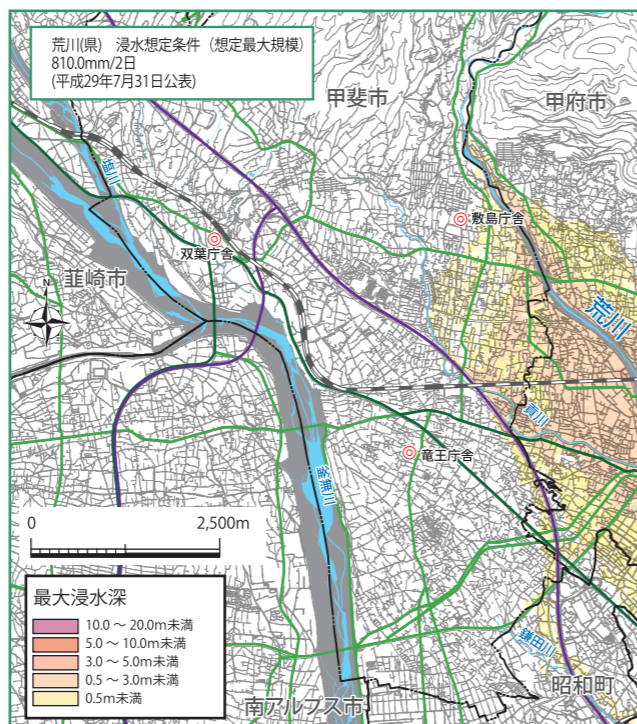
塩川(国・県)・鎌田川浸水想定区域図



貢川(県)浸水想定区域図



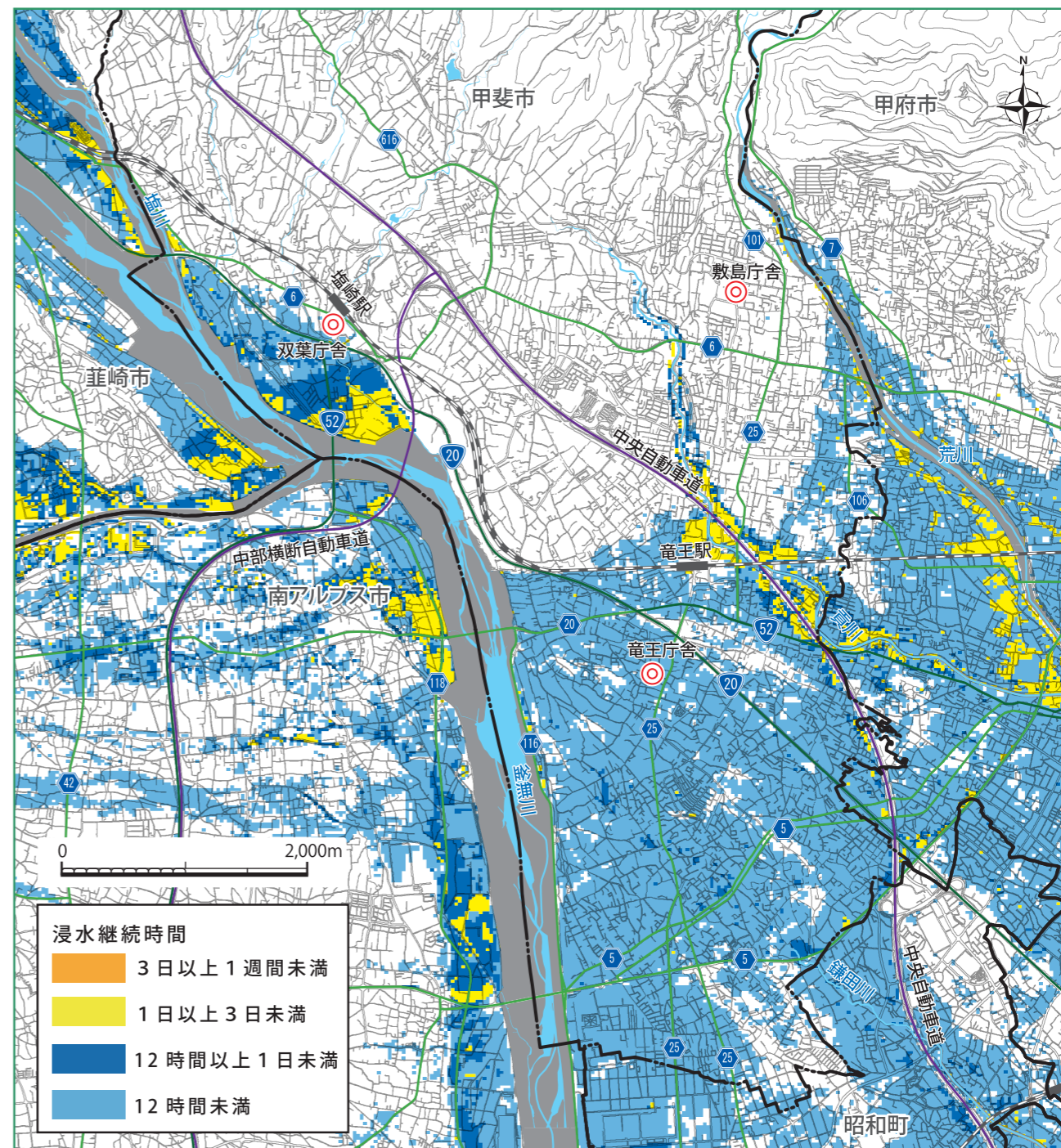
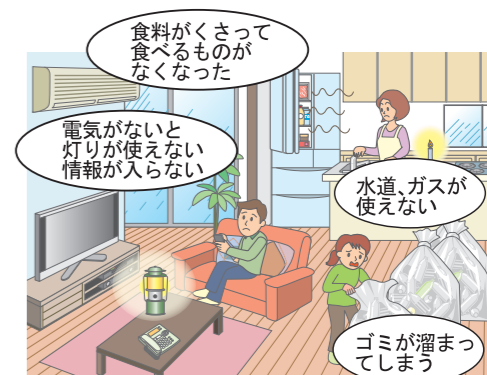
荒川(県)浸水想定区域図



●浸水したとき、どれだけの時間継続するの？

下の図は、富士川(釜無川)・塩川・荒川・貢川・鎌田川において、想定最大規模の降雨に伴う洪水によりその場所に氾濫水が到達し、浸水深が0.5mに達してからその浸水深を下回るまでの時間を示したものです。

浸水が長期にわたり、立退き避難せず自宅の2階などに待避した場合、電気・ガス・水道などのライフラインが使えなくなったり、備蓄していても水や食料などがなくなるおそれがあります。



この地図は、甲府市長の承認を得て同市所管の公共測量成果を使用したものである。(まち発第 1632 号)
 この地図は、南アルプス市長の承認を得て、同市発行の 10,000 分の 1 地形図を複製したものである。(承認番号 南ア都計第 9-17 号)
 この地図は、南アルプス市長の承認を得て、同市発行の 10,000 分の 1 地形図を複製したものである。(承認番号 南ア都計第 9-17 号)
 この地図は、昭和町長の承認を得て、同町発行の 10,000 分の 1 図を複製したものである。(承認番号 令和 3 年 9 月 28 日 昭都第 143 号)

1 はじめに

2 避難を考える

3 災害に備える

1 はじめに

2 避難を考える

3 災害に備える