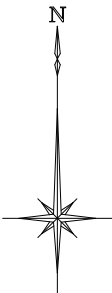


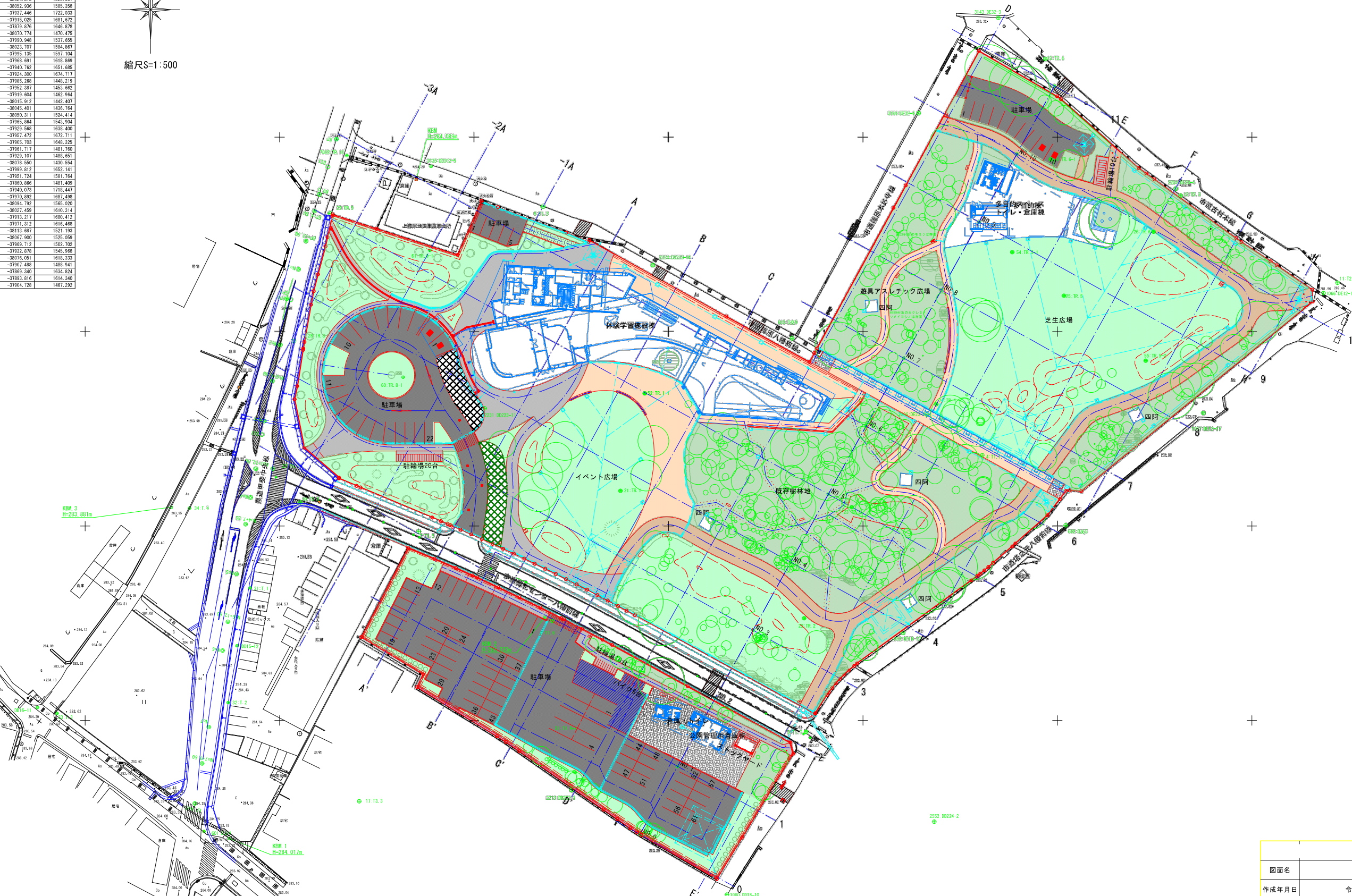
計画平面図(1)

S=1:500



縮尺S=1:500

基準点座標リスト		
点 名	X	Y
4-T1.1	-37881.752	1636.674
5-T1.3	-37917.845	1517.741
7-T1.5	-38001.416	1485.752
8-T1.8	-38024.375	1526.991
9-T1.7	-38052.936	1585.358
11-T2.2	-37937.446	1722.033
12-T2.3	-37915.025	1681.622
13-T2.4	-37879.876	1646.878
17-T3.3	-38070.774	1476.475
21-TR.1	-37990.948	1537.655
23-TR.2	-38023.707	1584.867
23-TR.3	-37995.135	1597.104
24-TR.4	-37968.691	1618.869
25-TR.5	-37940.762	1651.685
26-TR.6	-37924.200	1674.717
27-TR.7	-37985.268	1448.219
28-TR.8	-37952.387	1463.682
29-TR.9	-37919.604	1482.964
31-T.1	-38015.912	1442.407
32-T.2	-38045.401	1436.764
51-T1.6-1	-38050.311	1524.414
52-TR.1-1	-37985.884	1543.904
54-TR.5-1	-37929.568	1638.400
55-TR.5-2	-37957.472	1672.711
56-TR.6-1	-37905.703	1648.325
60-TR.6-1	-37981.717	1481.780
61-TR.6-1	-37929.107	1489.857
601-D24	-38078.550	1436.554
602-D25	-37999.812	1652.141
613-D29	-37951.724	1581.764
1019-D.15-7	-37860.886	1481.489
1066-D.12-16	-37940.073	1718.447
1067-D.12-17	-37970.882	1687.498
1080-D.18-10	-38094.792	1585.020
1082-D.18-12	-38027.458	1610.314
2204-D.23-4	-37913.217	1686.412
2206-D.23-6	-37971.312	1616.468
2212-D.222-2	-38113.687	1521.193
2213-D.222-3	-38067.900	1525.368
2231-D.223-11	-37996.712	1502.702
2234-D.223-14	-37932.878	1545.968
2552-D.224-2	-38076.051	1618.333
3135-D.212-5	-37907.488	1488.947
3143-D.32-3	-37866.340	1634.824
3144-D.32-4	-37893.816	1614.340
7002-TR.10	-37904.728	1467.292



図面名	計画平面図(1)		
作成年月日	令和 6 年 2 月		
縮尺	1:500	図面番号	8 - 1/1

※測地成果2000版

施設計画平面図(1)
S=1:500

基準点座標リスト		
点 名	X	Y
4-T1.1	-37881.752	1636.674
5-T1.3	-37917.645	1517.741
7-T1.5	-38001.416	1485.752
8-T1.6	-38024.375	1526.991
9-T1.7	-38052.936	1585.358
11-T2.2	-37937.446	1722.033
12-T2.3	-37915.025	1681.622
13-T2.4	-37879.876	1646.878
17-T3.3	-38070.774	1476.475
21-TR.1	-37990.948	1537.655
23-TR.2	-38023.707	1584.867
23-TR.3	-37995.135	1597.104
24-TR.4	-37968.691	1618.869
25-TR.5	-37940.762	1651.685
26-TR.6	-37924.200	1674.717
27-TR.7	-37905.268	1448.219
28-TR.8	-37952.387	1463.662
29-TR.9	-37919.604	1463.964
31-T.1	-38015.912	1442.407
32-T.2	-38045.401	1436.764
51-T1.6-1	-38050.311	1524.414
52-TR.1-1	-37985.884	1543.904
54-TR.5-1	-37929.568	1638.400
55-TR.5-2	-37957.472	1672.711
56-TR.6-1	-37905.703	1648.326
60-TR.6-1	-37981.717	1481.780
61-TR.9-1	-37929.107	1489.857
601-D24	-38078.550	1436.554
602-D25	-37999.812	1652.141
613-D29	-37951.724	1581.764
1019-D 15- 7	-37860.866	1481.409
1066-D E 12-16	-37940.073	1718.447
1067-D E 12-17	-37970.882	1687.498
1080-D 18-10	-38094.792	1585.020
1082-D 18-12	-38027.456	1610.314
2204-D E 23- 4	-37913.217	1686.412
2206-D E 23- 6	-37971.312	1616.468
2212-D 222- 2	-38113.687	1521.193
2213-D 222- 3	-38067.900	1526.368
2231-D 223-11	-37996.712	1502.702
2234-D 223-14	-37932.878	1545.968
2552-D 224- 2	-38076.051	1618.333
3135-D 212- 5	-37907.488	1488.947
3143-D E 32- 3	-37869.340	1634.824
3144-D E 32- 4	-37893.816	1614.340
7002-TR.10	-37904.728	1467.292



縮尺S=1:500

※測地成果2000版

図面名	施設計画平面図(1)		
作成年月日	令和 6 年 2 月		
縮尺	1:500	図面番号	10 - 1/4

$X = -37850$

$X = -37900$

$X = -37950$

$X = -38000$

$X = -38050$

$X = -38100$

- ・ 予定建築物からの雨樋排水管は、建築物から公園集水桝までの区間は建築工事とする。

1

S=1:500



※測地成果2000版

雨水排水施設計画平面図(4)
S=1:500

基準点座標リスト		
点 名	X	Y
4-T1.1	-37881.752	1636.674
5-T1.3	-37917.645	1517.741
7-T1.5	-38001.416	1465.752
8-T1.6	-38024.375	1526.991
9-T1.7	-38052.936	1585.358
11-T2.2	-37937.446	1722.033
12-T2.3	-37915.025	1681.672
13-T2.4	-37879.876	1646.878
17-T3.3	-38070.774	1476.475
21-TR.1	-37990.948	1537.655
22-TR.2	-38023.707	1584.867
23-TR.3	-37995.135	1597.104
24-TR.4	-37968.691	1618.869
25-TR.5	-37940.762	1651.685
26-TR.6	-37924.200	1674.717
27-TR.7	-37905.268	1448.219
28-TR.8	-37952.387	1463.662
29-TR.9	-37919.604	1463.664
31-T.1	-38015.912	1442.407
32-T.2	-38045.401	1436.764
51-T1.6-1	-38050.311	1524.414
52-TR.1-1	-37985.884	1543.904
54-TR.5-1	-37929.568	1638.400
55-TR.5-2	-37957.472	1672.711
56-TR.6-1	-37905.703	1648.326
60-TR.6-1	-37961.717	1481.780
61-TR.6-1	-37929.107	1489.857
601-D24	-38078.550	1436.554
602-D25	-37999.812	1652.141
613-D29	-37951.724	1581.764
1019-D.9.15-7	-37860.866	1481.409
1066-D.E.12-16	-37940.073	1718.447
1067-D.E.12-17	-37970.882	1687.498
1080-D.18-10	-38094.792	1585.020
1082-D.18-12	-38027.456	1616.314
2204-D.E.23-4	-37913.217	1686.412
2206-D.E.23-6	-37971.312	1616.468
2212-D.222-2	-38113.687	1521.193
2213-D.222-3	-38057.900	1525.368
2231-D.223-11	-37996.712	1502.702
2234-D.223-14	-37932.878	1545.968
2552-D.224-2	-38076.051	1618.333
3135-D.312-5	-37907.488	1488.947
3143-D.E.32-3	-37866.340	1634.824
3144-D.E.32-4	-37893.816	1614.340
7002-TR.10	-37904.728	1467.292

縮尺S=1:500

図面名	雨水排水施設計画平面図(4)		
作成年月日	令和 6 年 2 月		
縮尺	1:500	図面番号	13 - 4/4

※測地成果2000版

スプリンクラー設備計画平面図(1)

S=1:500

基準点座標リスト		
点 名	X	Y
4-T1.1	-37881.752	1636.674
5-T1.3	-37917.645	1517.741
7-T1.5	-38001.416	1465.752
8-T1.6	-38024.375	1526.991
9-T1.7	-38052.936	1585.358
11-T2.2	-37937.446	1722.033
12-T2.3	-37915.025	1681.672
13-T2.4	-37879.876	1646.878
17-T3.3	-38070.774	1476.475
21-TR.1	-37990.948	1537.655
22-TR.2	-38023.707	1584.867
23-TR.3	-37995.135	1597.104
24-TR.4	-37968.691	1618.869
25-TR.5	-37940.762	1651.685
26-TR.6	-37924.200	1674.717
27-TR.7	-37905.268	1448.219
28-TR.8	-37952.387	1463.662
29-TR.9	-37919.604	1463.664
31-T.1	-38015.912	1442.407
32-T.2	-38045.401	1436.764
51-T1.6-1	-38050.311	1524.414
52-TR.1-1	-37985.884	1543.904
54-TR.5-1	-37929.568	1638.400
55-TR.5-2	-37957.472	1672.711
56-TR.6-1	-37905.703	1648.326
60-TR.6-1	-37961.717	1481.780
61-TR.6-1	-37929.107	1489.857
601-D24	-38078.550	1436.554
602-D25	-37999.812	1652.141
613-D29	-37951.724	1581.764
1019-D.9.15-7	-37960.666	1401.409
1066-D.9.12-16	-37940.073	1718.447
1067-D.9.12-17	-37970.882	1687.498
1080-D.9.18-10	-38094.792	1585.020
1082-D.9.18-12	-38027.456	1610.314
2204-D.9.23-4	-37913.217	1686.412
2206-D.9.23-6	-37971.312	1616.468
2212-D.9.222-2	-38113.687	1521.193
2213-D.9.222-3	-38067.900	1525.368
2231-D.9.223-14	-37969.712	1502.702
2234-D.9.223-14	-37932.878	1545.968
2552-D.9.224-2	-38076.051	1618.333
3135-D.9.212-5	-37907.488	1488.947
3143-D.9.32-3	-37869.340	1634.824
3144-D.9.32-4	-37893.816	1614.340
7002-TR.10	-37904.728	1467.292

縮尺S=1:500

【特記事項】
・HIVP管の埋設は、曲線部は現場にて適宜、屈曲させて対応すること。

配管・掘削・埋め戻し数量表		
HIVP75		
A-A+ 51m	B-B+ 48m	C-C+ 71m
51+48+71=170	170*1.1=187m	
HIVP50		
D-D+ 30.5m	E-E+ 32.2m	
30.5+32.2=62.7	62.7*1.1=68.9m (69m)	
掘削		
187+69=256m	256m*0.7(深さ)*0.7(巾)=125.4m3	
埋め戻し(山砂)		
256m*0.3(深さ)*0.7(巾)=53.8m3		
埋め戻し(発土)		
125.4m3 - 53.8m3=71.7m3		

図面名	スプリンクラー設備計画平面図(1)		
作成年月日	令和 6 年 2 月		
縮尺	1:500	図面番号	17 - 1/2

※測地成果2000版