

# 甲斐双葉発電所建設工事の進捗について

## 1. 甲斐双葉発電所の概要

建設地：甲斐市岩森地内（双葉スポーツ公園北側）

用地面積：約 21,000 m<sup>2</sup>

事業者：DS グリーン発電甲斐合同会社

※本市と事業者は、令和3年7月に事業実施の証として締結した「甲斐市木質バイオマス発電事業に関する協定書」に基づき、発電事業を進めております。

運営主体：グリーン・サーマル株式会社を中心とした現地子会社

発電規模：6,950 kW（一般家庭約 13,000 世帯に相当）

発電方式：木材チップを燃料とする蒸気タービン方式

稼働内容：

- ・ 24時間連続稼働（定期点検 30 日程度を除いた年間 330 日以上）
- ・ 24時間有人監視体制
- ・ 日中のみ、事業用地内に併設したチップ加工場を操業
- ・ 双葉スポーツ公園南側にチップの原料である原木（丸太）を保管する貯木場が関連事業者により整備され、令和4年6月下旬から原木の集荷が開始されております。



## 2. 建設工事の日程

2022年6月	：	建築および基礎工事着手 原木の事前集荷開始
2022年11月	：	機械据付工事着手
2023年2月	：	建築物完成
2023年7月	：	試運転開始（24時間連続運転を含む）
2023年度内	：	商業運転開始

## 3. 現在の建設工事の状況（次のページ）





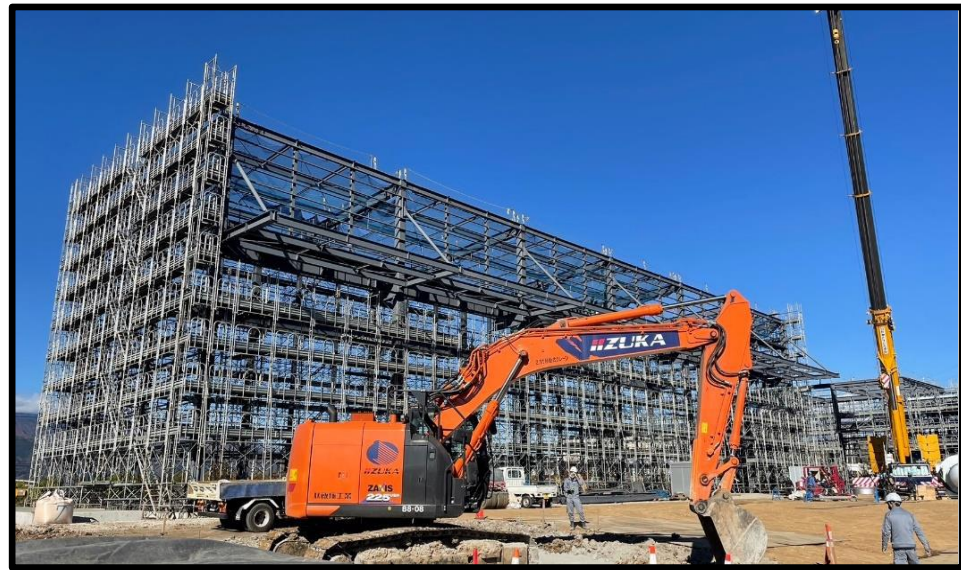
【管理棟】内装工事中



【タービン棟】主要機器据付中



【ボイラー】主要構造物建設中



【チップ倉庫】屋根外壁工事中



【倉庫兼ポンプ室】内装工事中



【灰ピット】完成



【特高受変電設備】基礎工事着手



【冷却塔】水槽部完成



【南側出入口看板】完成