

甲斐市自殺防止対策計画

いのち支える甲斐市
～ひとが、 まちが、 やさしさが～

2019(平成31)年度～ 2023(平成35)年度

年号の表記は、2019年に改元されることを鑑み西暦表記と平成表記を併記しています。
新元号改元後の平成表記は、新元号に読み替えて適用することとします。



概要版



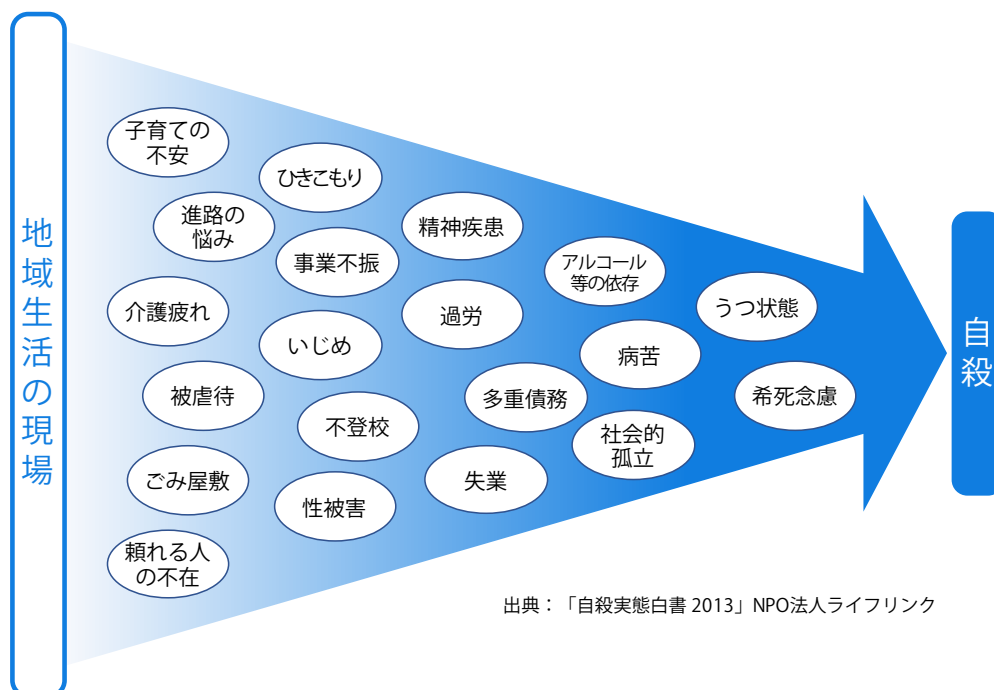
甲斐市

自殺防止対策計画策定の主旨

2006（平成 18）年自殺対策基本法が制定され、それまで「個人の問題」とされてきた自殺が、「社会の問題」として広く認識され、自殺防止に係る対策が講じられるようになりました。

2016（平成 28）年に改正された自殺対策基本法の基本理念「誰も自殺に追い込まれることのない社会」にのっとり、誰もが「生きることの包括的な支援」を受けられるよう、甲斐市自殺防止対策計画を策定しました。

● 自殺の危機要因イメージ図



計画期間

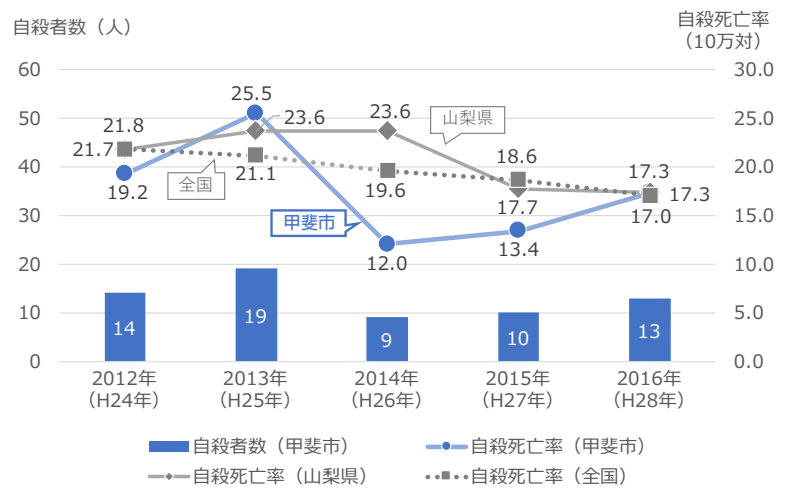
本計画の計画期間は、国のガイドラインに従って、2019（平成 31）年度から 2023（平成 35）年度までの 5 年間とします。

	2016 (H28) 年度	2017 (H29) 年度	2018 (H30) 年度	2019 (H31) 年度	2020 (H32) 年度	2021 (H33) 年度	2022 (H34) 年度	2023 (H35) 年度	2024 (H36) 年度	2025 (H37) 年度	2026 (H38) 年度	
第2次総合計画	[Progress bar from 2016 to 2025]											
自殺防止対策計画				[Progress bar from 2019 to 2023]								
第2次地域福祉計画	[Progress bar from 2017 to 2021]											
第2次障がい者計画	[Progress bar from 2017 to 2026]											
第8次高齢者保健福祉計画		[Progress bar from 2018 to 2021]										
第7期介護保険事業計画		[Progress bar from 2018 to 2021]										
第2期子ども・子育て支援事業計画				[Progress bar from 2020 to 2025]								
第3次健康増進計画 第2次食育推進計画	[Progress bar from 2017 to 2023]											

甲斐市の自殺の現状

甲斐市の自殺者数は、2012（平成24）年から2016（平成28）年の間、9人から19人と変動が大きくなっています。自殺死亡率で見ると、全国では減少傾向となっている中、甲斐市は増減を繰り返しています。直近の2016（平成28）年では、全国17.0、山梨県17.3、甲斐市17.3で、自殺死亡率は同レベルとなっていますが、2012（平成24）年から2016（平成28）年の5年間の平均の自殺死亡率は、全国19.6、山梨県20.8、甲斐市17.5となっています。

● 自殺者数と自殺死亡率（住居地）



出典：自殺者数と自殺死亡率は「自殺統計」、人口は「住民基本台帳」

甲斐市における自殺リスクが高い集団

● 自殺者数順位による自殺リスクが高い集団（集団Ⅰ、集団Ⅱ）では、

- ① 女性で60歳以上・無職・同居
- ② 男性で40～59歳・有職・同居という特徴が表れています。

集団名	順位	特徴	背景にある主な自殺の危機経路
集団Ⅰ	自殺者数1位	女性で60歳以上 無職で同居人がいる人	高齢による身体疾患 → 病苦 → うつ状態 → 自殺
集団Ⅱ	自殺者数2位	男性で40～59歳 有職で同居人がいる人	配置転換 → 過労 → 職場の人間関係の悩み + 仕事の失敗 → うつ状態 → 自殺

● 自殺死亡率順位による自殺リスクが高い集団（集団Ⅲ、集団Ⅳ）では、

- ① 男性で40～59歳・無職・独居
- ② 男性で40～59歳・無職・同居という特徴が表れています。



集団名	順位	特徴	背景にある主な自殺の危機経路
集団Ⅲ	自殺死亡率1位	男性で40～59歳 無職で一人暮らしの人	失業 → 生活苦 → 借金 → うつ状態 → 自殺
集団Ⅳ	自殺死亡率2位	男性で40～59歳 無職で同居人がいる人	失業 → 生活苦 → 借金 + 家族間の不和 → うつ状態 → 自殺

● 自殺者数・自殺死亡率ともに自殺リスクが高い集団（集団Ⅴ）では、

- 「男性で60歳以上・無職で一人暮らしの人」という特徴が表れています。

集団名	順位	特徴	背景にある主な自殺の危機経路
集団Ⅴ	自殺者数4位 自殺死亡率3位	男性で60歳以上 無職で一人暮らしの人	失業（退職） + 死別・離別 → うつ状態 → 将来生活への悲観 → 自殺

出典：地域自殺実態プロファイル（2017）

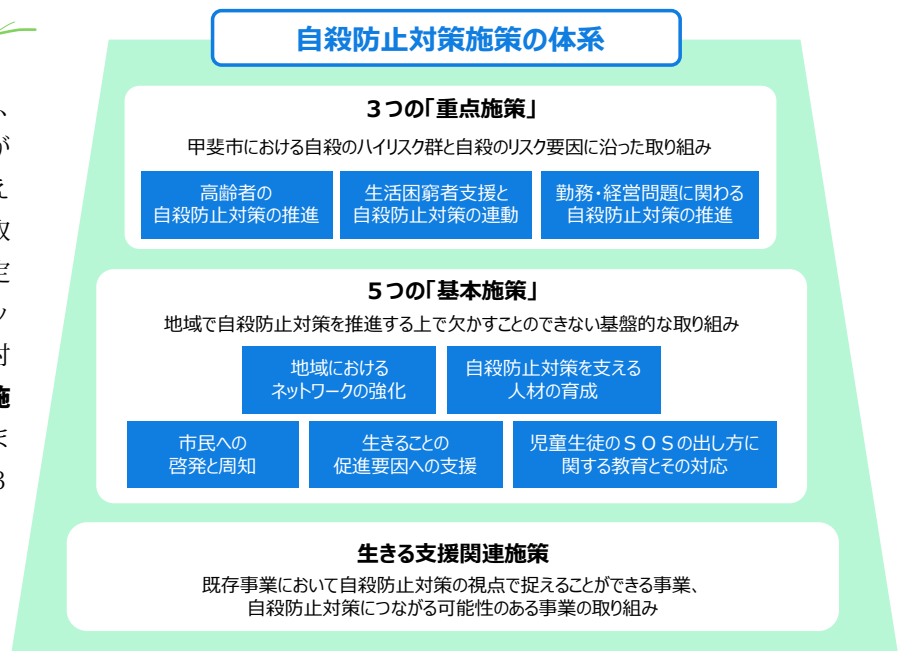
上記のような自殺リスクの分析結果から、「高齢による身体疾患」、「職場の人間関係の悩み + 仕事の失敗」、「生活苦」、「失業（退職）」が自殺要因となっている可能性が高く、甲斐市が重点的に取り組むべき分野を、「高齢者」、「生活困窮者」、「勤務・経営」としました。

計画の基本方針

- 自殺防止対策を、生きることの包括的な支援として推進する
- 関連する他の施策と連携させることで、総合的な対策として展開する
- 対応のレベルと段階に応じた、さまざまな施策の効果的な連動を図る
- 自殺防止対策における実践的な取り組みと、自殺問題の啓発的な取り組みとを合わせて推進する
- 自殺防止対策に関係する団体や市民が連携・協働して取り組みを推進する

施策体系

自殺防止対策の施策体系は、「甲斐市における自殺リスクが高い集団の分析結果」から見える背景や原因等に対して取り組むべき**重点施策**と、国が定める「地域自殺対策政策パッケージ」において、全市区町村が共通して取り組むべき**基本施策**、そして、その他の事業をまとめた**生きる支援関連施策**の3つの施策群で構成しています。



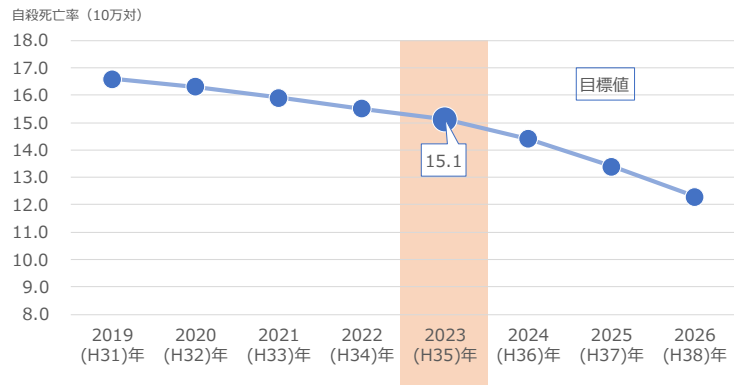
数値目標

国と同じく2026（平成38）年に現況値17.5から30%減となる12.3を目指します。

また、各年目標値は、本計画の施策が年度を追うごとに効果を表すとの観点から、計画後半になるほど効果が大きく表れるよう、二次関数を用いて定めました。その結果、計画最終年の目標値が15.1となるため、15.1以下を数値目標とします。

● 自殺死亡率各年目標値（10万対）

現況値	自殺死亡率 各年目標値							
2012（H24）年～2016（H28）年の平均値	2019（H31）年	2020（H32）年	2021（H33）年	2022（H34）年	2023（H35）年	2024（H36）年	2025（H37）年	2026（H38）年
17.5	16.6	16.3	15.9	15.5	15.1	14.4	13.4	12.3



※ 自殺死亡率の母数（人口）は、国立社会保障・人口問題研究所「日本の地域別将来推計人口（2018（平成30）年推計）」を元に人口推計値を作成

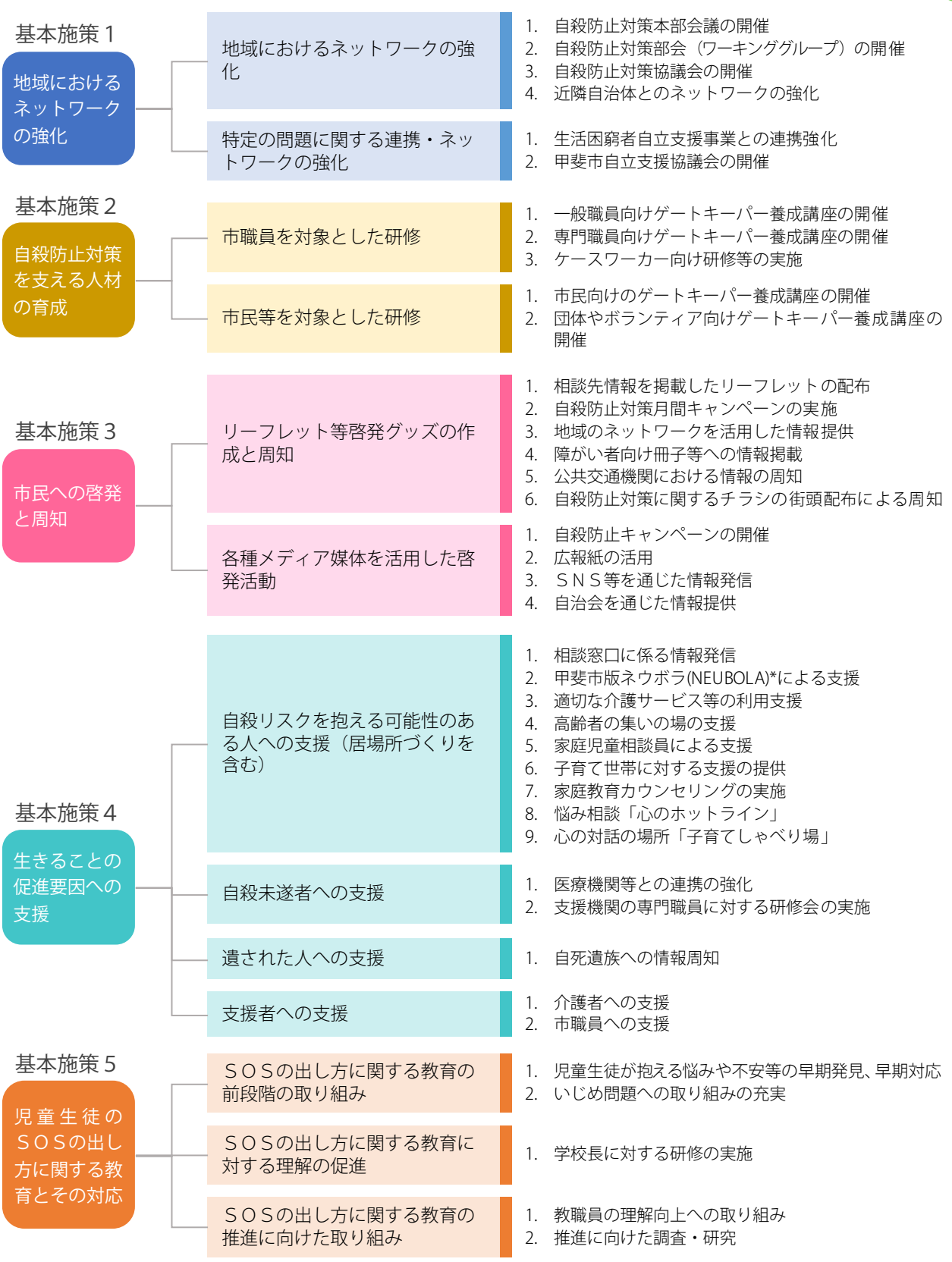
3つの「重点施策」



* ゲートキーパー：自殺の危険を示すサインに気づき、適切な対応を図ることができる人のこと。



5つの「基本施策」



※ ネウボラ：子育て先進国フィンランドの子育て支援サービス。妊娠期から出産、子育て期までの子どもとその家族への切れ目のない支援を行う。

相談先一覧



【電話で相談】 ※受付時間の平日表記は土・日曜日、祝日、年末年始を除きます。

相談内容	相談窓口	電話番号	受付時間	
心と体	精神保健福祉センター	055-254-8644	平日 8:30～17:15	
	ストレスダイヤル	055-254-8700	平日 9:00～12:00 / 13:00～16:00 (夜間) 木 16:00～19:00	
	こころの健康相談統一ダイヤル	0570-064-556	平日 9:00～12:00 / 13:00～16:00 (夜間) 火～土 16:00～22:00	
	山梨県ひきこもり相談窓口	055-254-7231	平日 9:00～12:00 / 13:00～16:00	
	山梨いのちの電話	055-221-4343	火～土 16:00～22:00	
	東京いのちの電話	03-3264-4343	24時間対応	
	よりそいホットライン	0120-279-338	24時間対応	
	心と体の悩み	甲斐市健康増進課	055-278-1694	平日 8:30～17:15
		中北保健福祉事務所	055-237-1420	平日 8:30～17:15
	難病	山梨県難病相談支援センター	055-223-3241	平日 9:00～16:00
	がん	山梨県立中央病院相談支援センター	055-223-7111 (内線 1214)	平日 9:30～17:00
		山梨大学医学部附属病院 がん相談支援センター	055-273-9872	平日 8:30～17:15
山梨県がん患者サポートセンター		055-227-8740	平日 9:00～17:00	
高齢者	甲斐市地域包括支援センター (甲斐市長寿推進課内)	055-278-1693	平日 8:30～17:15	
	竜王在宅介護支援センター (竜王保健福祉センター内)	055-279-1113	24時間対応	
	めぐみ荘在宅支援センター	055-278-0881	24時間対応	
	在宅介護支援センター敷島荘	055-277-8818	24時間対応	
	双葉在宅介護支援センター	0551-28-5545	24時間対応	
	山梨県認知症コールセンター	055-222-7711	平日 13:00～17:00	
女性	女性の悩み・ 配偶者等による暴力	女性相談所 (配偶者暴力相談支援センター) 男女共同参画推進センター (びゅあ総合) (配偶者暴力相談支援センター)	055-254-8635 055-237-7830	平日 9:00～20:00 毎日 9:00～17:00 (第2・4月曜日と年末年始を除く)
	セクハラやDV など	女性の人権ホットライン (甲府地方務局)	0570-070-810	平日 8:30～17:15 (全国共通ナビダイヤル)
	産前・産後、 育児の不安や悩み	子育て世代包括支援センター (甲斐市健康増進課内) 産前産後電話相談	055-278-1694 055-269-8110	平日 8:30～17:15 24時間対応
	子ども・若者	子育ての悩み	子育て相談 (敷島子育てひろば)	055-277-1260
子育て相談総合窓口かるかも (山梨県社会教育課)			055-228-4152 055-228-4153	平日 9:00～16:30 土・日・祝日 9:00～15:30 (第2・4月曜日と年末年始を除く)
子ども (18歳 未満) の悩み		家庭児童相談室 (甲斐市子育て支援課)	055-278-1692	平日 9:00～16:00
		中央児童相談所	055-254-8617	平日 8:30～17:15
		子どもの人権 110番 (甲府地方務局)	0120-007-110	平日 8:30～17:15 (全国共通フリーダイヤル)
いじめ・不登校		チャイルドライン (18歳以下の子ども専用)	0120-99-7777	毎日 16:00～21:00 (年末年始を除く)
		甲斐市学校教育課	055-278-1696	平日 8:30～17:15
		心のホットライン (甲斐市生涯学習文化課)	055-278-2039	平日 9:00～17:00
		教育相談電話 (竜王地区) (敷島地区) (双葉地区) (甲斐市生涯学習文化課)	055-276-7521 055-277-1400 0551-28-7681	火～金 9:30～16:30 (祝日と年末年始を除く)
		いじめ不登校ホットライン (山梨県総合教育センター)	0120-0-78310 055-263-3711	24時間対応
非行等少年問題 の悩み	ヤングテレホンコーナー (山梨県警察本部)	055-235-4444	平日 8:30～17:00 (祝日と年末年始を除く)	
若者の就労	やまなし若者サポートステーション	055-244-3033	平日 9:30～18:00 (祝日と年末年始を除く)	

相談先一覧

相談内容		相談窓口	電話番号	受付時間
障がい者	障がい者と家族の悩み	甲斐市福祉課	055-278-1691	平日 8:30～17:15
		甲斐市障がい者基幹相談支援センター	055-267-7010	平日 8:30～17:15
	障がい者虐待に関する相談	障害者 110 番 (山梨県障害者福祉協会)	055-254-6266	火～土 9:00～16:00 (時間外は留守番電話対応)
		山梨県障害者権利擁護センター	055-225-3733	24 時間対応
経営者	経営や倒産危機に関する悩み	甲斐市商工会	055-276-2385	平日 8:30～17:15
		やまなし産業支援機構	055-243-1888	平日 8:30～17:15
		山梨県よろず支援拠点	055-243-0650	平日 8:30～17:15
		山梨県中小企業団体中央会	055-237-3215	平日 8:30～17:15
経営者・労働者	労働者のメンタルヘルス対策全般	山梨産業保健総合支援センター	055-220-7020	平日 9:00～17:00
	労働者のメンタル相談	中北地域産業保健センター	055-220-7020	平日 9:00～17:00
	メンタルヘルス対策を含めた事業所の安全衛生管理	山梨労働局労働基準部健康安全課	055-225-2855	平日 8:30～17:15
		甲府労働基準監督署	055-224-5620	平日 8:30～17:15
労働者	職場内のいじめ、嫌がらせ、労働条件等	山梨労働局 (総合労働相談コーナー)	055-225-2851	平日 8:30～17:15
		甲府労働基準監督署 (総合労働相談コーナー)	055-224-5620	平日 8:30～17:15
		中小企業労働相談所 (山梨県県民生活センター内)	055-223-1366	平日 8:30～17:00
お金	消費者トラブル	甲斐市消費生活センター (甲斐市市民活動支援課内)	055-276-5002	平日 9:00～16:00
		山梨県県民生活センター	055-235-8455	平日 8:30～17:00
	多重債務	全国クレサラ・生活再建問題被害者連絡協議会	0120-996-742	24 時間対応
法律	法的トラブル	無料法律相談 (予約制) (甲斐市市民活動支援課)	055-278-1704	平日 8:30～17:15
		法テラス山梨	050-3383-5411	平日 9:00～17:00
		法テラスサポートダイヤル	0570-078374	平日 9:00～21:00 土曜 9:00～17:00
		山梨県弁護士会法律相談センター	055-235-7202	平日 9:00～17:00 (要予約 有料の場合有り)
		山梨県司法書士会総合相談センター	055-253-2376	平日 9:00～17:00
人権	いじめ・体罰・差別等	みんなの人権 110 番 (甲府地方務局)	0570-003-110	平日 8:30～17:15 (全国共通ナビダイヤル)
性的被害	性暴力被害の相談	かいさばももこ (やまなし性暴力被害者サポートセンター)	055-222-5562	平日 10:00～16:00 (祝日と年末年始を除く)
犯罪・生活の安全	犯罪被害者等総合支援	山梨県犯罪被害者等総合支援窓口	055-223-4180	平日 8:30～17:15
	警察安全相談	警察本部総合相談室	# 9110 または 055-233-9110	24 時間対応
		性犯罪被害相談電話	# 8103 または 055-224-5110	
		韮崎警察署	0551-22-0110	



さまざまな問題で悩んでいるのに「声に出して、誰かに相談できない」、「相談したいけど、勇気がない」という人は、SNSで相談してみてください。

※ 厚生労働省では、SNS (ソーシャル・ネットワーキング・サービス) を活用した新たな相談事業を行っています。スマートフォンやパソコンを利用してインターネットで「厚生労働省 SNS 相談」と入力し、検索することで相談先情報が確認できます。また、「支援情報検索サイト」と入力し、検索すると相談窓口情報等を悩み別に探すことができます。

- ライン、ツイッター、チャット等の SNS で相談ができます。

厚生労働省 SNS 相談



- 電話、メール、SNS 等さまざまな方法や悩み別の相談窓口を紹介しています。

支援情報検索サイト



甲斐市役所
福祉部福祉課

〒400-0192
山梨県甲斐市篠原 2610 番地
URL : <https://www.city.kai.yamanashi.jp/>

電話 : 055-278-1691
FAX : 055-276-2113

