

甲斐市AIオンデマンド交通

「かいのり」

実証運行を実施します



かいし
かいもの
かいてき
のりあい

甲斐市では、より利便性が高く効率的な公共交通の実現のためご自宅近くの停留所からご希望の停留所まで、他の乗客との乗合で移動するAIオンデマンド交通の本格運用を目指した取組を進めています。今回以下の通り無料で実証運行を実施しますので、ぜひご利用ください。

運行期間

令和5(2023)年
9月1日(金)～9月30日(土)

運行曜日 運行時間

毎日(土日祝日も運行)
午前7:00～午後5:00

予約方法^注 詳しくはp.2を ご参照ください

- 電話による予約
 - Webサイトによる予約
- 注1) 初回の利用の前には利用者ごとに会員登録が必要です。
注2) Webサイトの操作方法等は特設HP(→)をご覧ください。

→ p.2
参照



予約受付時間

- 電話：午前7:00～午後5:00
⇒毎日(土日祝日も電話可能)
- Webサイト：23時間予約可
⇒午前6:00～午前7:00はメンテナンスのため休止

※利用したい日の1週間前から予約が可能です。当日予約の場合は、利用したい時間の30分前までに予約が必要です。

料金

無料 (運行期間中、何回でも
無料でご利用できます。)

運行エリア

敷島北部地域
※停留所については、p.3～p.9をご覧ください。

利用可能な方

どなたでも (ご自身で乗り降りできる方)

お問合せ 甲斐市経営戦略課経営企画係 055-278-1678 (直通)

「かいのり」ご利用方法

事前登録（初回利用前に1回のみ）

電話かスマートフォンのどちらでも登録可能です。

▶電話による利用登録

下記に電話し、「お名前」「住所」「日中連絡がつく電話番号」「年齢」「性別」をお伝えください。

☎ 055-278-1678

▶スマートフォンによる利用登録

右のQRコードから必要情報を入力してください。



※8月中旬までの登録の方は8月末までに会員証を発送します。

8月中旬以降の登録の方は、登録から2週間以内に順次会員証を発送します。

利用方法（実証期間中何回でも利用可能）

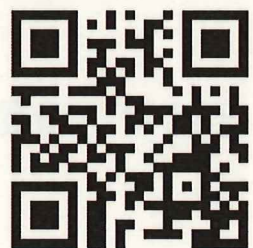
電話かWebサイトのいずれかにより、**利用希望日時・乗り降りしたい停留所**を予約して下さい。

※予約用の電話番号 ⇒ 登録者には別途お知らせします。

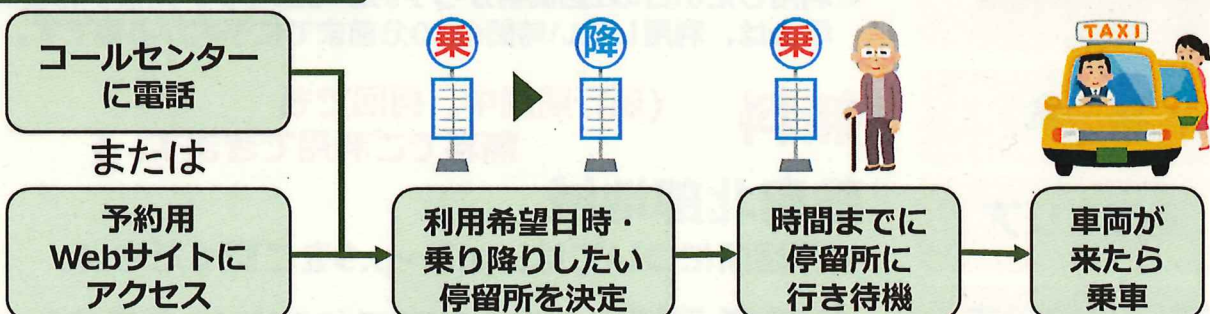
※予約用Webサイト ⇒ <https://kainori.net>

右QRコードでも予約可能です。

※令和5年8月25日(金)に開設予定です。



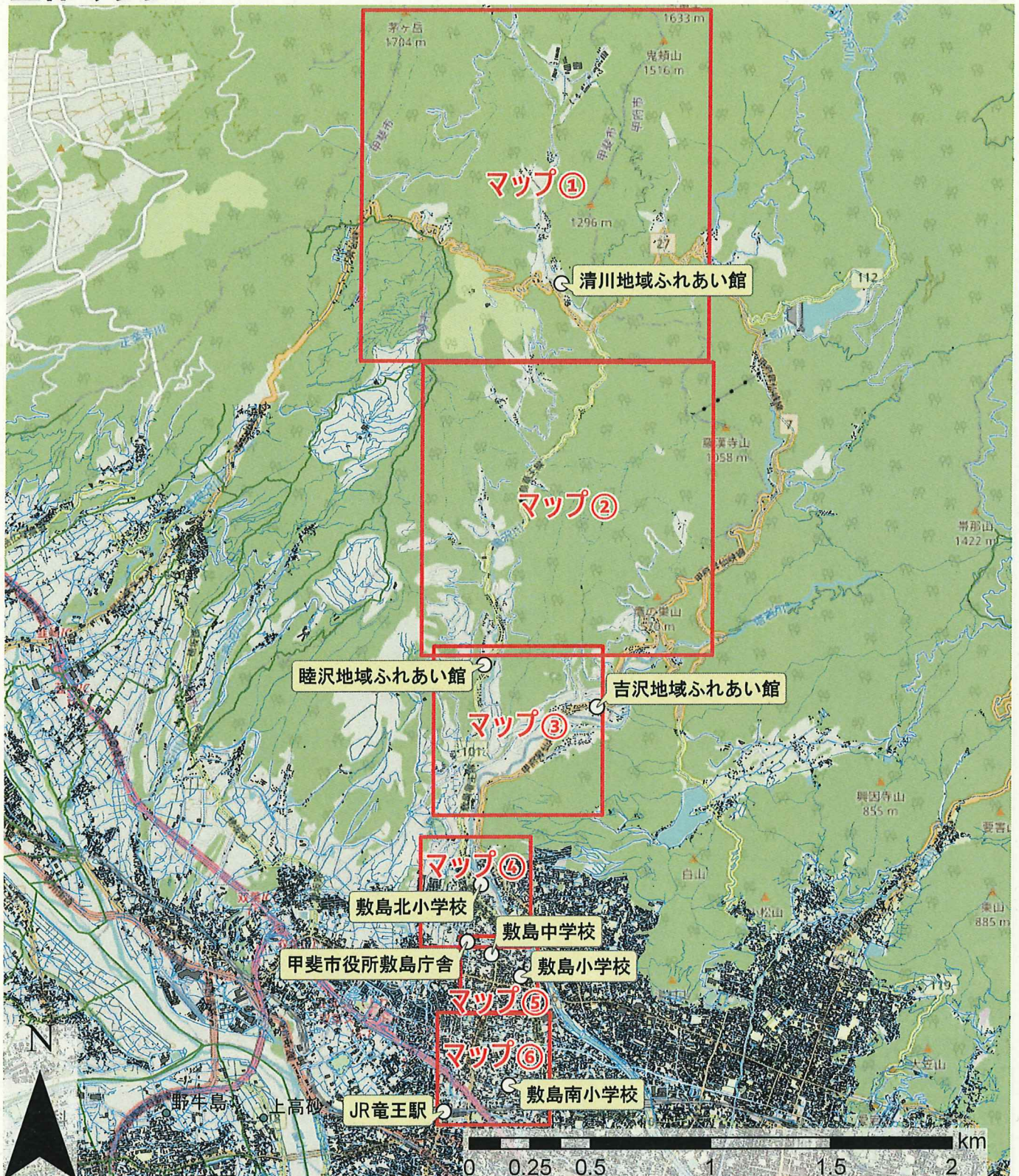
ご利用の流れ



※ご予約の状況によって、行先が近い他の利用者と乗合になることがあります。

※AIオンデマンド交通のシステム上、**停留所への到着に遅れが発生することがあります。**時間に余裕をもってご予約下さい。

全体マップ

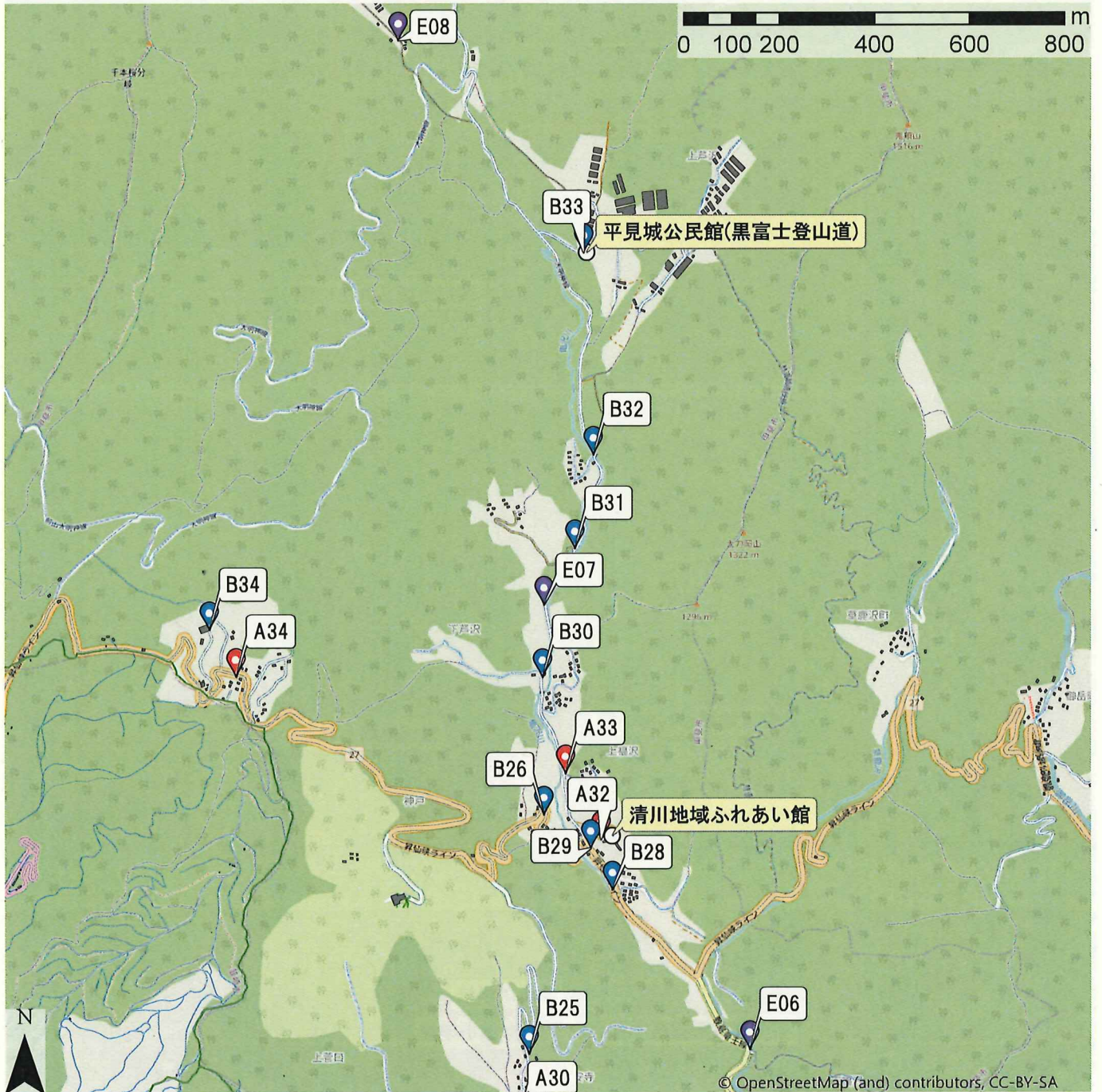


今回の実証で乗車・降車可能な停留所のエリアです。赤枠のマップ①～⑥で、詳細な地図と停留所の番号、名称を示しています (p.4～p.9) ので、それぞれのページをご覧ください。

それぞれのポイントの色は、次の通りに分かれています。

- | | |
|-----------------------------|-----------|
| 赤 (A～) : 公民館、ゴミステーション等 | ⇒ 全 38 箇所 |
| 青 (B～) : 甲斐市民バス停留所 | ⇒ 全 40 箇所 |
| 緑 (C～) : 医療機関 | ⇒ 全 28 箇所 |
| 黄 (D～) : 商業施設、金融機関、郵便局、学習塾等 | ⇒ 全 25 箇所 |
| 紫 (E～) : 観光地 | ⇒ 全 11 箇所 |
| ○ 白丸 : 公共施設等 | |

マップ①



停留所リスト (マップ①の表示範囲)

※南側はマップ②を参照してください。

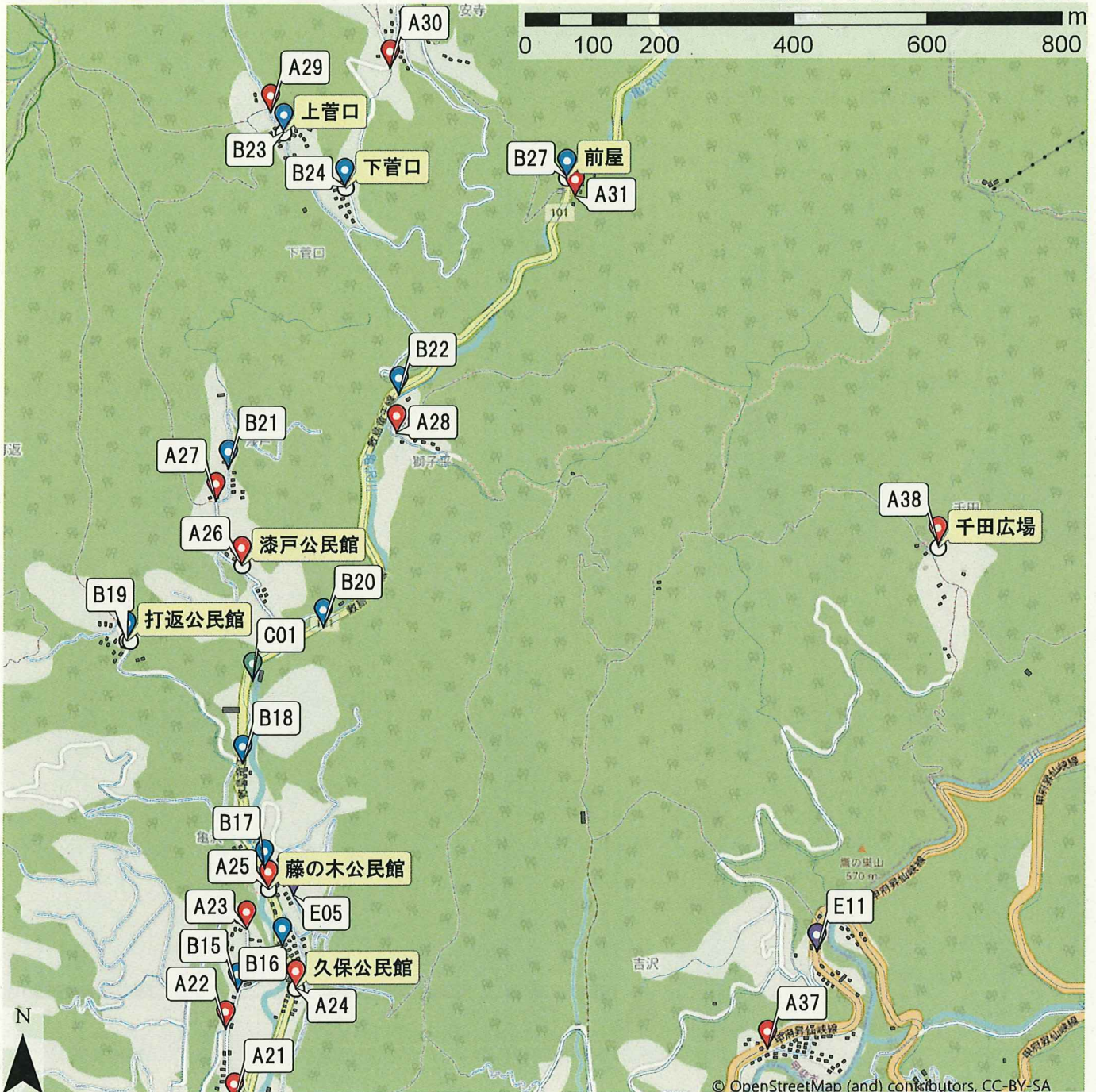
番号	停留所 名称
A32	清川地域ふれあい館
A33	NTT東日本甲斐清川電話交換所北 ゴミステーション
A34	大明神ゴミステーション
B25	安寺
B26	神戸

番号	停留所 名称
B28	下福沢
B29	清川
B30	下戸沢
B31	本村入口
B32	小川入口 (ビッグホーンオートキャンプ場)

番号	停留所 名称
B33	平見城公民館(黒富士登山道)
B34	大明神
E06	ふるさと自然観察路大川橋登り口
E07	太刀岡山登山道駐車場
E08	ノースランドキャンパーズビレッジ

マップ②

※北側はマップ①を参照してください。



© OpenStreetMap (and) contributors. CC-BY-SA
 ※南側はマップ③を参照してください。

停留所リスト (マップ②の表示範囲)

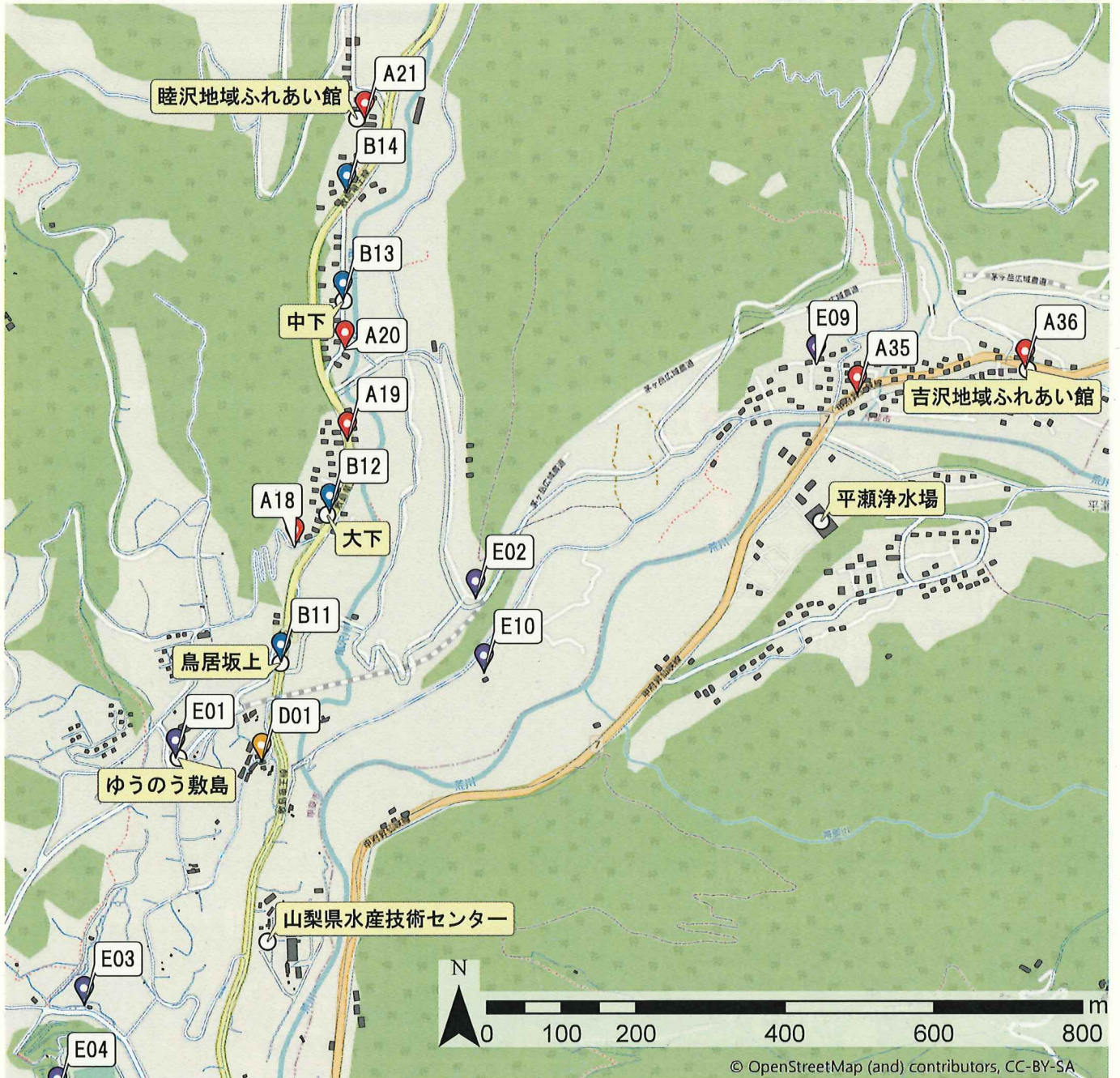
番号	停留所 名称
A22	中村南ゴミステーション
A23	中村北ゴミステーション
A24	久保公民館
A25	藤の木公民館
A26	漆戸公民館ゴミステーション
A27	漆戸中
A28	獅子平いこいの家 (ふるさと自然観察路獅子平登り口)
A29	上菅口ゴミステーション
A30	安寺火の見やぐら

番号	停留所 名称
A31	前屋防火水槽
A37	山梨交通寺平停留所
A38	千田広場
B15	中村
B16	久保(敷島醸造)
B17	藤の木橋
B18	打返入口
B19	打返公民館
B20	漆戸橋
B21	漆戸自治会

番号	停留所 名称
B22	獅子平
B23	上菅口
B24	下菅口
B27	前屋
C01	山梨美健センター鍼灸治療院
E05	天澤寺山門
E11	山梨交通昇仙峡口停留所 (長潭橋・吉沢郵便局)

マップ③

※北側はマップ②を参照してください。



停留所リスト (マップ③の表示範囲)

※南側はマップ④を参照してください。

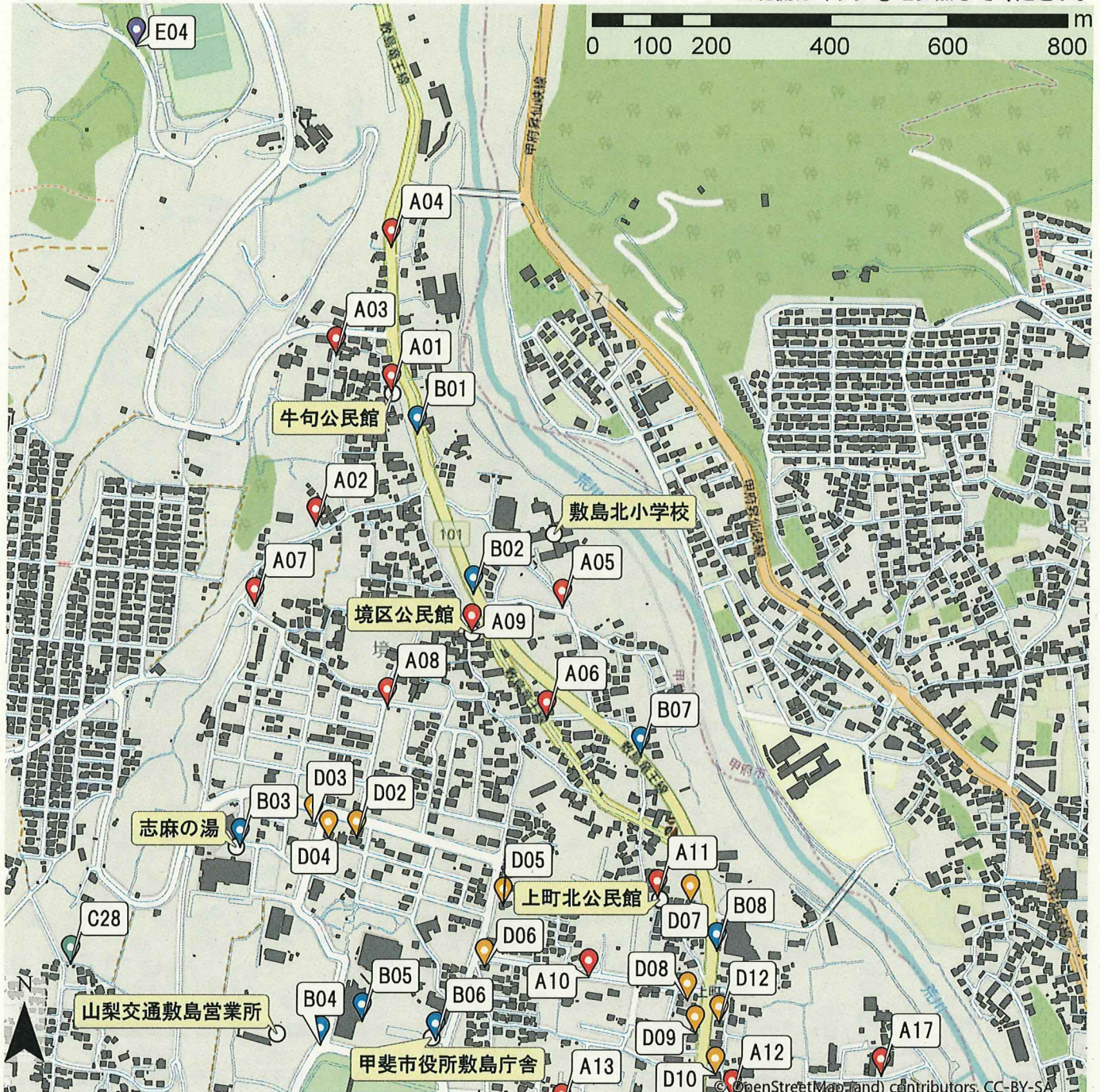
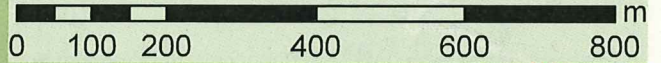
番号	停留所 名称
A18	大下防災倉庫横ゴミステーション
A19	大下北ゴミステーション
A20	中下南ゴミステーション
A21	睦沢地域ふれあい館
A35	吉沢スクールバス停留所
A36	吉沢地域ふれあい館

番号	停留所 名称
B11	鳥居坂上
B12	大下
B13	中下
B14	睦沢農協
D01	そば・山菜洞 しを里
E01	ゆうのう敷島

番号	停留所 名称
E02	御領棚田・羅漢寺山登山口 (御嶽古道上道)
E03	矢木羽湖・梅の里
E09	常説寺(白奥・羅漢寺山登山道 (御嶽古道外道))
E10	旧金櫻神社石鳥居倒伏場所

マップ④

※北側はマップ③を参照してください。



停留所リスト (マップ④の表示範囲)

※南側はマップ⑤を参照してください。

番号	停留所 名称
A01	牛句公民館
A02	牛句南ゴミステーション
A03	牛句北ゴミステーション
A04	諏訪神社
A05	敷島北小学校南ゴミステーション
A06	たぬき停前ゴミステーション
A07	神明神社横ゴミステーション
A08	境公園
A09	境区公民館
A10	上町北6組ゴミステーション
A11	上町北公民館

番号	停留所 名称
A17	ブライトレジデンス前
B01	牛句
B02	境
B03	志麻の湯
B04	山梨交通敷島営業所
B05	敷島総合文化会館
B06	甲斐市役所敷島庁舎
B07	敷島上町
B08	敷島金属
C28	癒し処和み
D02	ジャルダンアッシュ

番号	停留所 名称
D03	たまご村敷島店
D04	小林牧場直売センター美郷
D05	さかもと食事処
D06	裕裕
D07	飛梅鮨
D08	セブンイレブン甲斐島上条店
D09	チェリー美容室
D10	マミーショップしみず
D12	敷島島上条郵便局
E04	敷島総合公園・旧金櫻神社石鳥居

マップ⑤

※北側はマップ④を参照してください。



停留所リスト (マップ⑤の表示範囲)

※南側はマップ⑥を参照してください。

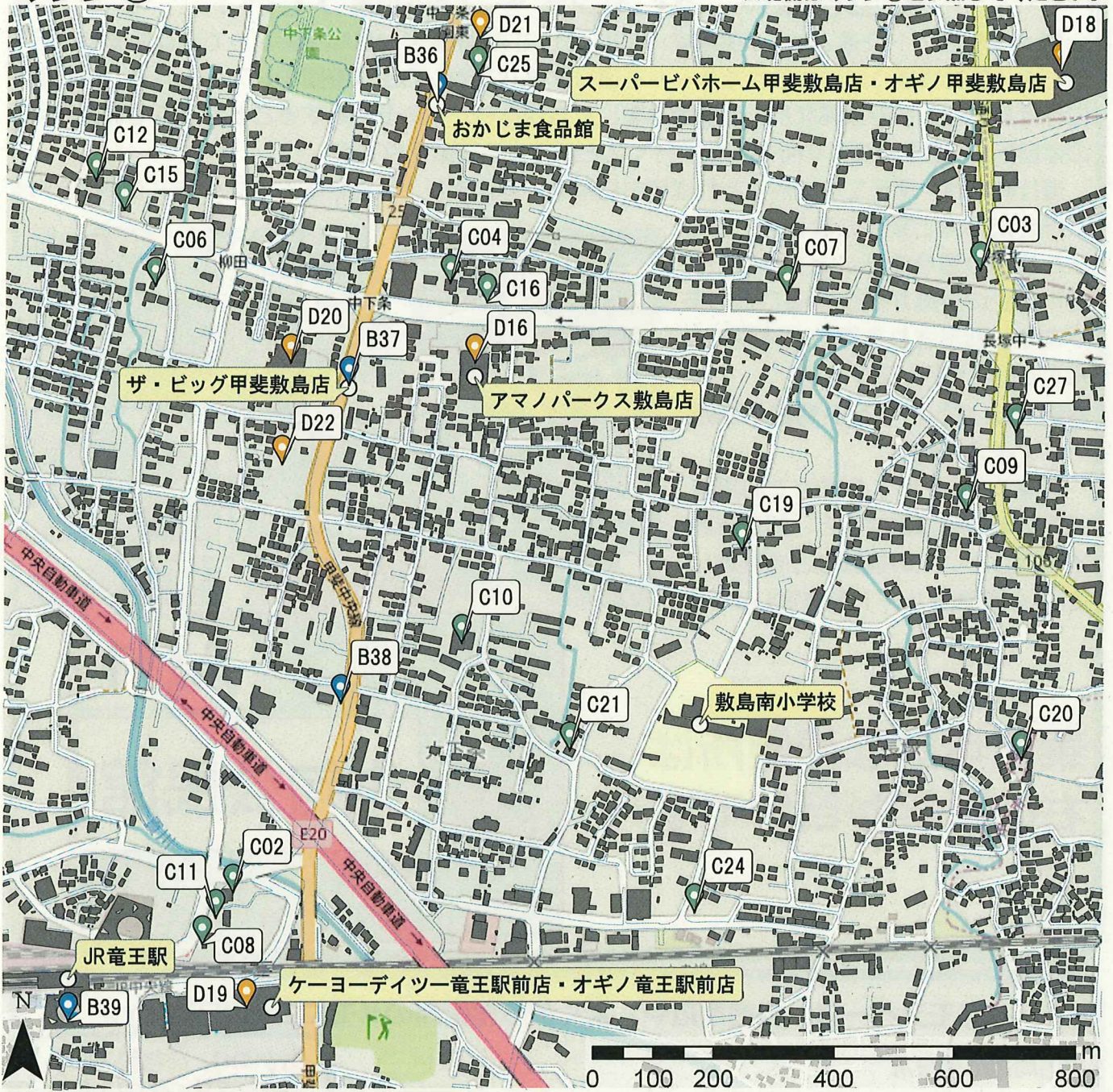
番号	停留所 名称
A12	敷島子育てひろば裏 ゴミステーション
A13	敷島中学校駐車場ゴミステーション
A14	上町南公民館
A15	グランドゥールクール前
A16	上町南5-2ゴミステーション
A17	ブライトレジデンス前
B06	甲斐市役所敷島庁舎
B09	敷島中学校
B10	敷島中学校西口
B35	コメリ
B40	敷島仲町

番号	停留所 名称
C05	大久保医院
C13	医療法人桜花会 あすか在宅クリニック
C14	有馬歯科医院
C17	シキシマ歯科
C18	新藤歯科医院
C22	花まる接骨院
C23	はり灸小町治療室
C26	むこやま整骨院
D08	セブンイレブン甲斐島上条店
D09	チェリー美容室
D10	マミーショップしみず

番号	停留所 名称
D11	アムレット
D12	敷島島上条郵便局
D13	ファッションセンターしまむら 敷島店
D14	長林ふとん店
D15	キャンパスV敷島本部長
D17	おかじま敷島店
D23	山梨信用金庫敷島支店
D24	山梨県民信用組合敷島支店
D25	松島郵便局

マップ⑥

※北側はマップ⑤を参照してください。



停留所リスト (マップ⑥の表示範囲)

番号	停留所 名称
B36	おかじま食品館
B37	ザ・ビッグ甲斐敷島店
B38	大下条南
B39	JR竜王駅南口
C02	竜王みついクリニック
C03	細田眼科医院
C04	さいとう皮ふ科クリニック・ うちやま泌尿器腎クリニック
C06	今村耳鼻咽喉科めまい・難聴 クリニック
C07	ながせき頭痛クリニック

番号	停留所 名称
C08	竜王ペイン (痛み) クリニック
C09	大沢医院
C10	ふるさと診療所
C11	いとう眼科クリニック
C12	敷島クリニック
C15	Mデンタルクリニック松野歯科
C16	さかいデンタルクリニック
C19	中込歯科医院
C20	なな歯科医院
C21	坂本整骨院
C24	たなか鍼灸接骨院

番号	停留所 名称
C25	竜王接骨院
C27	ひろ整骨院
D16	アマノパークス敷島店
D18	スーパービバホーム甲斐敷島店・ オギノ甲斐敷島店
D19	ケーヨーデイツー竜王駅前店・ オギノ竜王駅前店
D20	ザ・ビッグ甲斐敷島店
D21	山梨中央銀行敷島支店
D22	甲府信用金庫甲斐支店

p.3-p.9の地図は、下記のデータを用いて制作しました。

【背景】 OpenStreetMap : <https://www.openstreetmap.org/copyright/ja>

【道路・建築物・行政境界線】 国土地理院ウェブサイト : <https://www.gsi.go.jp/kiban/index.html>

<コラム> AI オンデマンド交通って何？

AI オンデマンド交通とは、利用者の予約に応じてAIが最適な道順を決定して送迎するサービスです。時刻表通りに決められたルートを実行するバスや、自由な時間にドアツードアで目的地に行けるタクシーとは異なり、会員登録をした方があらかじめ予約をすることで、自宅等の近くの停留所から目的地近くの停留所まで行くことができる移動手段です。

運行時間内・運行エリア内であれば自由に乗車できますが、最短経路ではなく途中で同じ方向に行きたい方と乗合になることもあり、そのため回り道をすることもあり、到着に多少の遅延が発生することもあります。利用される際には時間に余裕をもって予約して下さい。

右図 AI オンデマンド交通の利用イメージ図

電話やWebサイト経由で利用者が乗降場所を指定すると、同じ時間で利用したい人の情報などを考慮してAIが最適なルートを決めます。



**乗車可能な停留所は
右の看板が目印です⇒**



<メモスペース：自宅周辺や、よく使う停留所のメモにご活用下さい>

自宅周辺の停留所

番号： _____ 停留所名： _____

① <よく使う停留所： _____ >

番号： _____ 停留所名： _____

② <よく使う停留所： _____ >

番号： _____ 停留所名： _____

③ <よく使う停留所： _____ >

番号： _____ 停留所名： _____

「かいのり」の特設HPも是非ご覧ください！

停留所の一覧や、予約受付時間などの、その他情報は下記HPからもご覧頂けます。

[サイト URL]

<https://sites.google.com/view/kainori>

[QRコード]



甲斐市 AI オンデマンド交通
かいのり 協賛企業・団体一覧

未来のために、乗って残そう公共交通

甲斐市A I オンデマンド交通「かいのり」は多くの協賛企業・団体の皆様のご協力のもと運行しています

- | | | | |
|---|--|--|--|
| D11

amuleto | D16
FOOD FACTORY
PAX パークス 敷島店 | C14
有馬歯科医院 | C11

いとう眼科クリニック |
| C28
癒し処 和み | C13
医療法人桜花会
 あすか Asuka Clinic
在宅クリニック | C04
 うちやまじん
泌尿器・腎
クリニック | C05
内科・消火器内科・小児科
 大久保医院 |
| C09
内科・小児科
大沢医院 | D17
 おかしま | D18・D19
 オギノ | D15
 キャンパス"V"
総合進学学校 |
| D22
あなたの未来へ こうしんと
 甲府信用金庫 | D04
小林牧場直売センター
 美郷 | C04
 さいとう皮膚科クリニック | C16
 SAKAI
DENTAL
CLINIC |
| D05
さかもと食事処 | C12
内科・小児科
敷島クリニック | C17
 IMPLANT
SHIKISHIMA
DENTAL CLINIC | D02
 Garden H
French Cafe Man |
| E09
常説寺 | C18
新藤歯科医院 | D18
 VIVAHOME
ホームセンター ビバホーム | D08
 セブン-イレブン |
| D01
そば・山菜洞
しを里 | C24
 TANKA
たなか鍼灸
接骨院 | D03
 Egg Farm
Kurofuji | D09
チエリー美容室 |
| E05
 曹洞宗 天澤寺
巨峰山 | D07
飛梅鮓
法事・宴会 | C07
 医療法人美水会 医療経営外科・心療内科
ながせき頭痛クリニック | D14
長林ふとん店 |
| C20
 訪問歯科・往診・一般歯科専門
なな歯科医院 | E08
 NORTH LAND
CAMPER'S VILLAGE | C22
花まる接骨院 | C23
はり灸小町治療室 |
| B32
 BIGHORN
AUTO CAMP SITE | C27
 ひろ整骨院
hiroseikotsuin | C03
 Hosoda Eye Clinic
細田眼科医院 | D10
マミーショップしみず |
| C26
 むこやま整骨院 | C01
 BKN
山梨美健センター | D24
 YKS
皆様のベストパートナーをめざして
山梨県民信用組合 | D23
 山梨信用金庫 |
| D21
ふれあい、さわやか
 山梨中央銀行 | C25
 竜王接骨院 | C08
 RYUO PAIN CLINIC
竜王ペイン(痛み)クリニック | C02
 山梨県甲斐市・竜王駅北口
竜王みついきりニック |

※左上の番号は停留所の番号です。
2023年7月時点、50音順

