

後沢ため池 想定被害地域と避難場所 (ため池防災マップ)

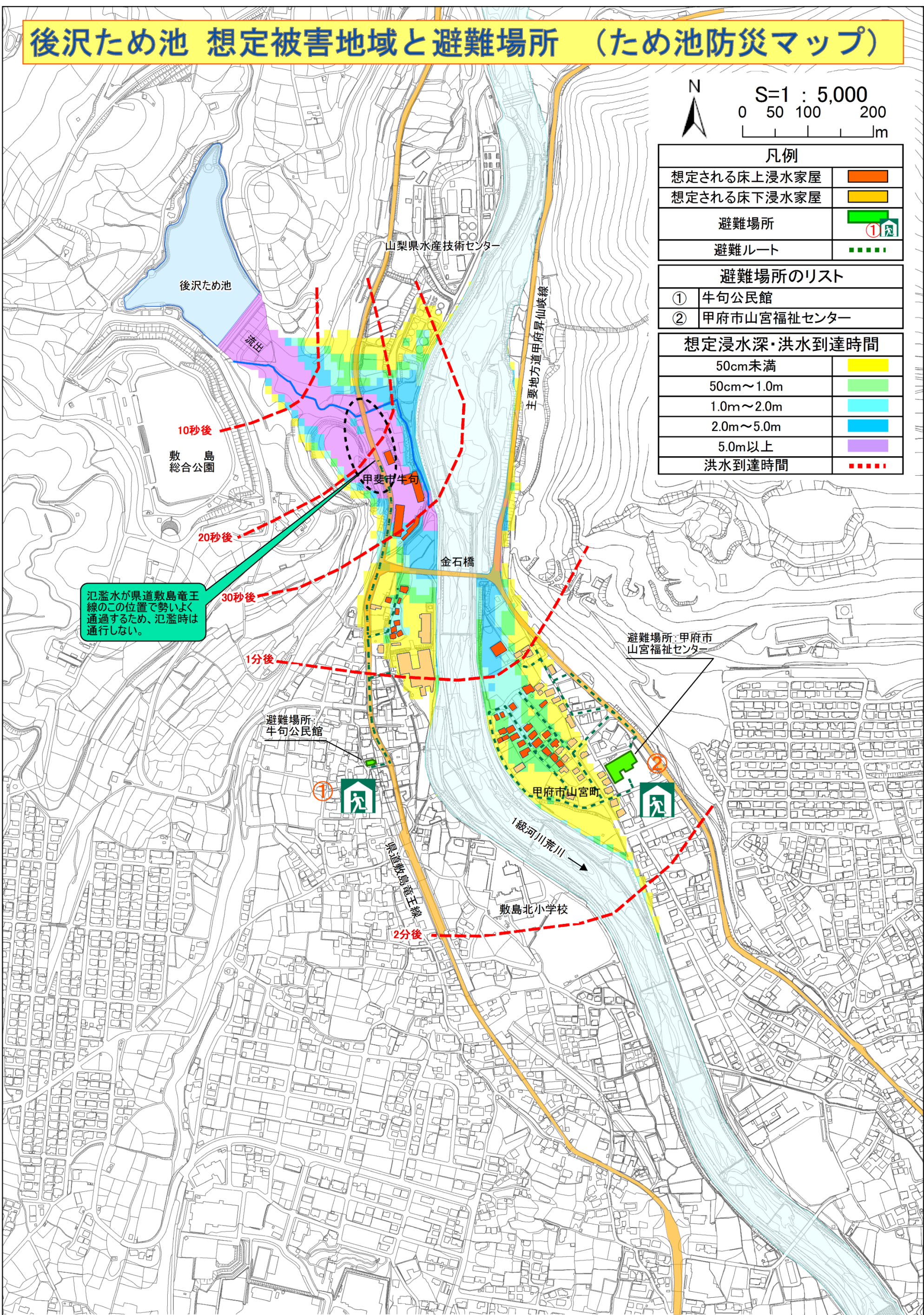


S=1 : 5,000
0 50 100 200
m

凡例	
想定される床上浸水家屋	
想定される床下浸水家屋	
避難場所	
避難ルート	

避難場所のリスト	
①	牛句公民館
②	甲府市山宮福祉センター

想定浸水深・洪水到達時間	
50cm未満	
50cm～1.0m	
1.0m～2.0m	
2.0m～5.0m	
5.0m以上	
洪水到達時間	



氾濫水が県道敷島竜王線のこの位置で勢いよく通過するため、氾濫時は通行しない。

避難場所: 甲府市山宮福祉センター

避難場所: 牛句公民館

甲府市山宮町

敷島北小学校

県道敷島竜王線

1級河川荒川

金石橋

甲斐市牛句

後沢ため池

流出

敷島総合公園

山梨県水産技術センター

主要地方道甲府昇仙峡線