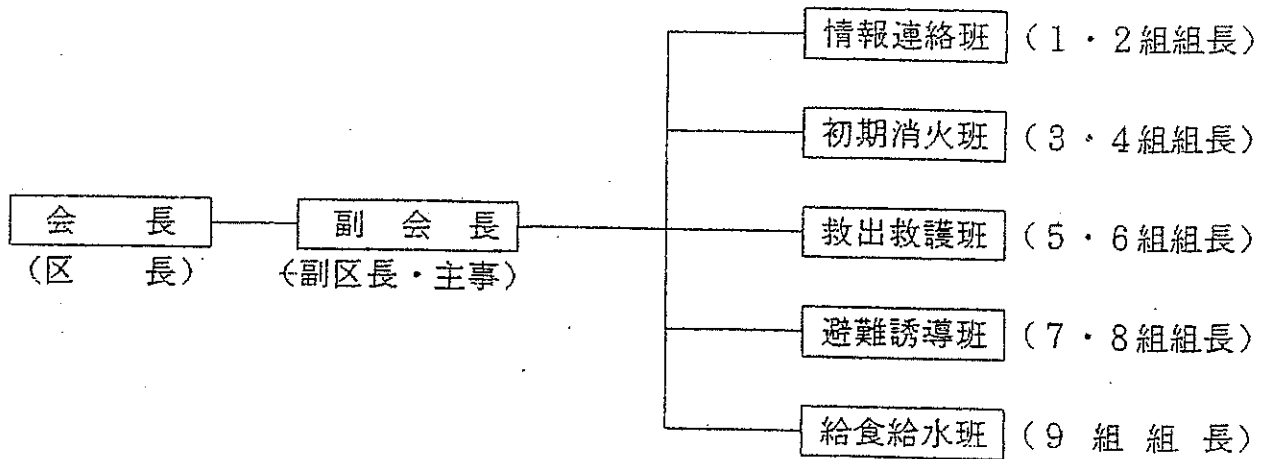


岩森区・自主防災組織と役割(他)



	平常時の活動	非常時の活動
情報連絡班	情報の収集、伝達方法の立案 市防災関係機関や隣接防災組織、ボランティアとの連絡方法の確立	各世帯による被害状況の把握 情報の集約と市等への報告 隣接防災組織との情報交換 重要情報の各世帯への広報 市へ住民の安否、避難先等の情報提供
初期消火班	火災予防の啓発 延焼危険地域、消防水利等の把握	出火防止の広報 初期消火の実施、延焼時の出動
救出救護班	救出用資機材の整備計画の立案 建設業者等へ重機の事前協力要請 各世帯へ救急医薬品の保有指導 応急手当講習会の実施 負傷者収容者についての医療機関との協議	初期救出の実施 建設業者への応援要請 軽傷者は各世帯で処置 各世帯で不可能な場合は救護班が処置 重傷者等の医療機関への搬送
避難誘導班	避難対策地区の把握 避難路の決定と通知 自力避難困難な者のリストアップ	避難路の安全確認 避難者の誘導(組織的避難の実施) 自力で避難困難な者の担架搬送、介添え
給食給水班	各世帯への備蓄の徹底 飲料水が確保できる場所の把握 炊出し、配分計画の立案	飲料水の確保 炊出しの実施 飲料水、食料等の公平配分

※第1次避難場所 光照寺境内、諏訪神社境内、富士見ヶ丘公園

※第2次避難場所 農産物集出荷場

※指定避難場所 双葉西小学校

