

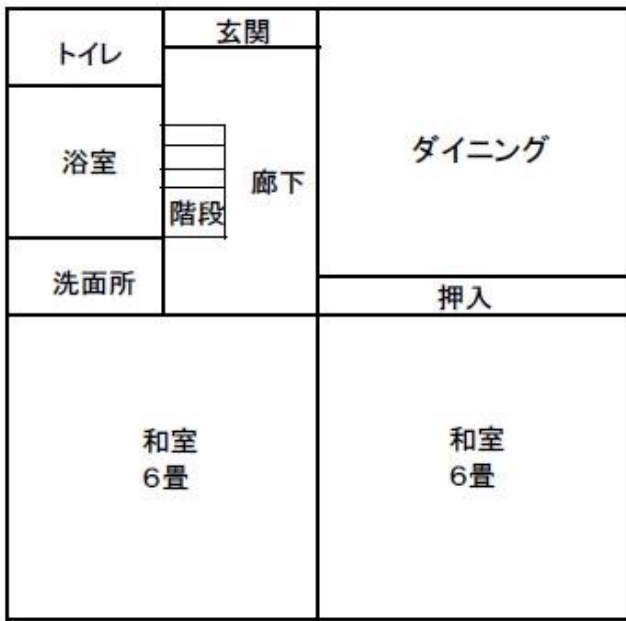
様式第2号（第4条関係）

空き家バンク物件登録カード

太枠内のみ記入してください。

物件登録番号		第32号		賃貸又は売却の別		■売却		
物件所在地		甲斐市竜王						
物件の概要	面積		構造		建築年	昭和56年建築（築38年）		
	土地	168.91㎡		■木造 □軽量鉄骨造 □鉄筋コンクリート □その他（ ）	補修の要否		補修の費用負担	
	建物	1階	50.51㎡		□不要なし	□所有者負担		
			15.28坪	■多少必要	■入居者負担			
	2階	21.53㎡	□大幅に必要	□その他（ ）				
6.51坪		□現在補修中						
間取り	1階	■居間(12)畳 ■台所 ■風呂 ■トイレ □その他() □洋間()畳()畳()畳 □和室()畳()畳()畳						
2階	■居間(4.5)畳 □台所 □風呂 □トイレ □その他() ■洋間(4.5)畳()畳()畳 □和室()畳()畳()畳							
希望価格	□賃貸()円程度/月額 ■売却(600万)円程度							
利用状況	■放置(数)年 □別荘 □その他()							
主要施設等への距離	■JR 竜王駅	1.0 km	設備状況	電気	■引き込み済み □その他()			
	■四ツ谷バス停	0.2 km		ガス	■プロパンガス □その他()			
	■市役所(竜王庁舎)	0.8 km		風呂	□ガス ■灯油 □電気 □その他()			
	■中沢クリニック	0.4 km		水道	■上水道 □簡易水道 □その他()			
	■甲府西消防署	0.8 km		下水道	■下水道 □浄化槽 □その他()			
	■竜王交番	1.0 km		トイレ	■水洗 □汲取り / □和 ■洋			
	■竜王西保育園	0.2 km		駐車	■有(3)台、内車庫() □無			
	■竜王北小学校	0.4 km		物置	■有()㎡位 □無			
	■竜王北中学校	0.5 km		庭	■有()㎡位 □無			
	■公営温泉(かまなしの湯)	2.3 km		電話	■接続済み □その他()			
	km	テレビ	□CATV接続済み □その他()					
	km	その他						
【間取】				【地図】				
別添のとおり				別添のとおり				
特記事項								
								

※所有者からの情報を基に作成しています。甲斐市が物件情報の正確さを保証するものではありません。



1階



2階

※この間取り図は物件の大まかなイメージです。
実際の広さや間取りはお問い合わせください。

