

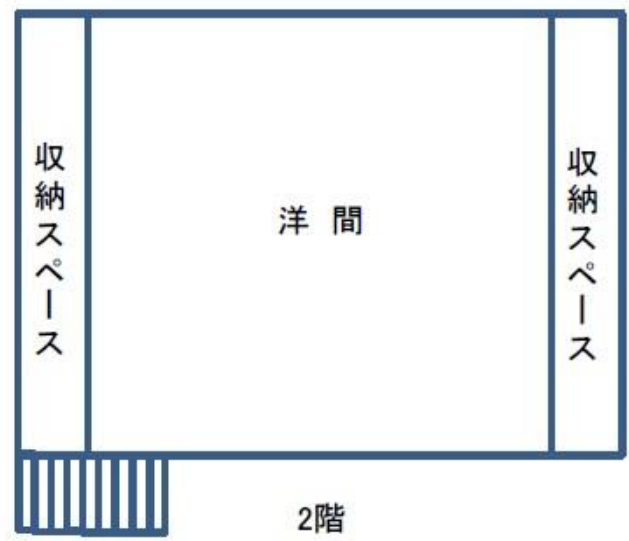
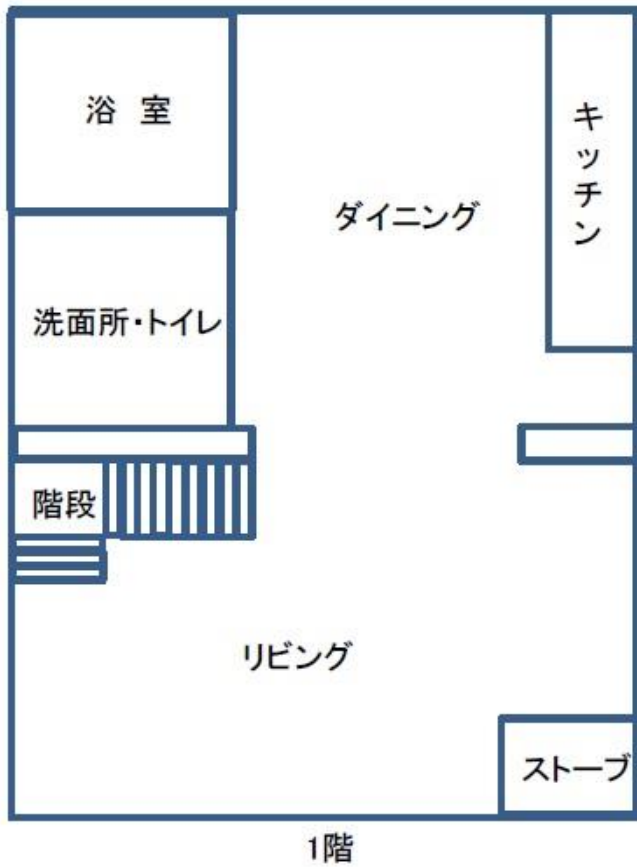
様式第2号（第4条関係）

空き家バンク物件登録カード

太枠内のみ記入してください。

物件登録番号		第31号		賃貸又は売却の別		■売却		
物件所在地		甲斐市亀沢						
物件の概要	面積		構造		建築年	平成4年建築（築26年）		
	土地	1000.07㎡		□木造		補修の要否		
	建物	1階	54.00㎡	□軽量鉄骨造		□不要なし		補修の費用負担
			16.30坪	□鉄筋コンクリート		□多少必要		
	2階	25.00㎡	■その他		■大幅に必要		□所有者負担	
7.55坪		（ログハウス）		□現在補修中		■入居者負担 □その他（ ）		
間取り	1階	■居間 ■台所 ■風呂 ■トイレ ■その他（ストーブスペース） □洋間 □和室						
2階	□居間 □台所 □風呂 □トイレ □その他（ ） ■洋間 □和室							
希望価格	□賃貸（ ）円程度/月額 ■売却（700万）円程度							
利用状況	■放置（15）年 ■別荘 □その他（ ）							
主要施設等への距離	■JR塩崎駅	9.65km	設 備 状 況	電 気	■引き込み済み □その他（ ）			
	■清川バス停	1.99km		ガ ス	■プロパンガス □その他（ ）			
	■甲斐市役所敷島庁舎	9.24km		風 呂	■ガス □灯油 □電気 □その他（ ）			
	■小山医院	9.71km		水 道	□上水道 □簡易水道 ■その他（ ）			
	■西消防署敷島出張所	9.65km		下水道	□下水道 □浄化槽 ■その他（ ）			
	■敷島北警察官駐在所	9.10km		トイレ	■水洗 □汲取り / □和 ■洋			
	■吉沢立正保育園	6.54km		駐 車	■有（1）台、内車庫（ ） □無			
	■敷島北小学校	8.59km		物 置	■有 □無			
	■敷島中学校	9.49km		庭	■有 □無			
	■公営温泉（志麻の湯）	8.98km		電 話	■接続済み □その他（ ）			
	km	テレビ	□CATV接続済み □その他（ ）					
	km	その他						
【間取】				【地図】				
別添のとおり				別添のとおり				
特記事項	水道使用料等の契約が必要。							
【特徴】								
<ul style="list-style-type: none"> <li>・森に囲まれた別荘区域に立地。</li> <li>・薪ストーブを完備している。</li> </ul>								
								

※所有者からの情報を基に作成しています。甲斐市が物件情報の正確さを保証するものではありません。



※この間取り図は物件の大まかなイメージです。  
 実際の広さや間取りはお問い合わせください。

