

# 今後の財政見通し



## (1) 財政の現状

平成30年度一般会計の決算額の歳入総額は278億2千8百万円、歳出総額は265億1千5百万円となっています。

歳入については、自主財源である地方税はゆるやかな増加傾向がみられますが、依存財源である地方交付税は横ばいで推移してきています。

歳出については、扶助費の増加が著しく、普通建設事業費の変動が大きくなっており、人件費、物件費は緩やかな増加傾向がみられます。

## (2) 財政推計

過去10年間の財政推移の傾向を踏まえて令和6年度までの財政シミュレーションは、次頁の図表のとおりです。

歳入については、地方税はほぼ横ばいと見込まれますが、地方交付税は、令和2年度に減少が想定されるため、歳入全体としてはゆるやかな減少が見込まれます。これは、普通交付税\*の合併算定替終了など厳しい環境が想定されるものの、個人市民税が増加傾向であるため、歳入減はゆるやかになっていると推計できます。

一方、歳出については、扶助費のさらなる顕著な増加や高齢化に伴う操出金の増加が大きいものの、公債費が減少傾向であるため、歳出全体としては、ほぼ横ばいとなっています。

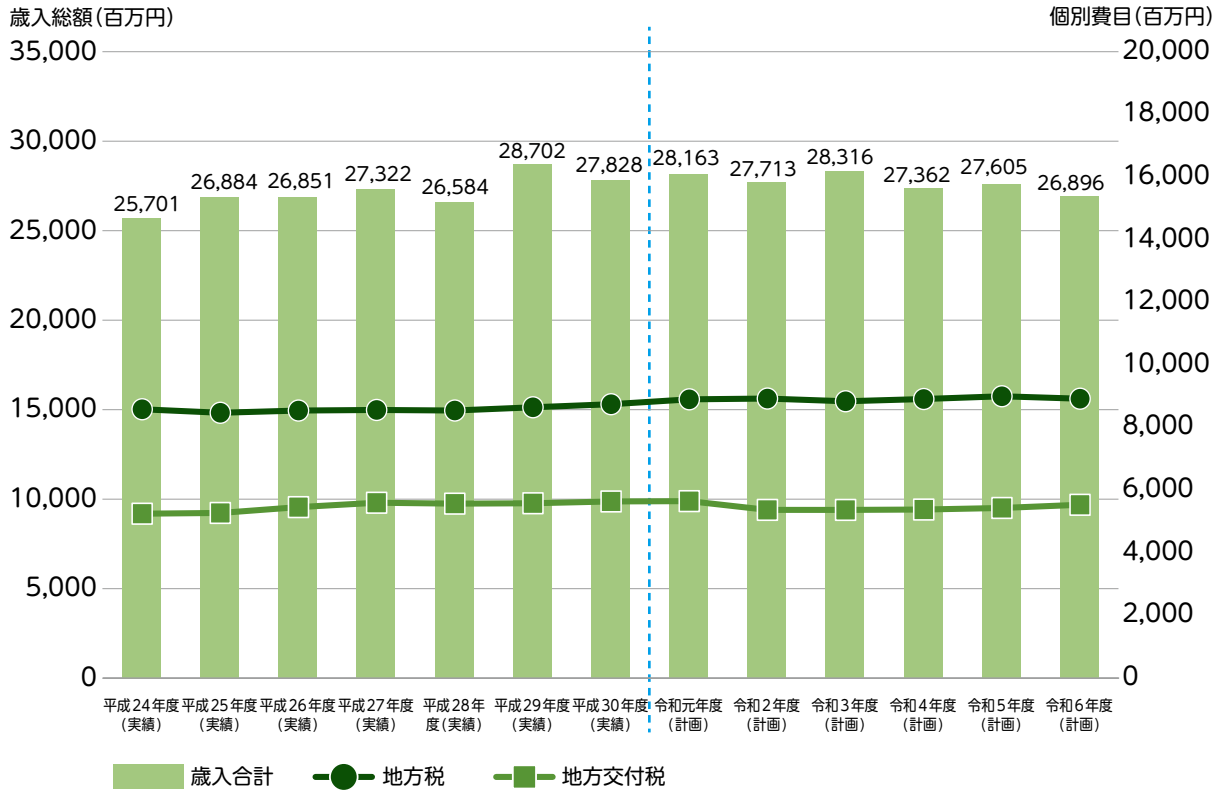
## (3) 今後の見通し

今後、財政については社会経済状況の変化や国の政策動向などにより大きな影響を受けるものと予測できます。そのため、その時々に応じた短期的な財政推計を行うことが必要です。

そして、人口減少・少子高齢社会を迎えるにあたり、想定できる財政規模の範囲でどのような施策や事業を行うことができるかについて、諸課題を整理し、将来を展望し備えておくことが求められます。

厳しい財政状況を解消するため、今後とも政策課題の着実な推進と健全財政の堅持を基本に、自主財源の確保と依存財源の有効活用を図り、「緑と活力あふれる生活快適都市」の実現に向けて施策の選択と集中を行いながら効率的、効果的な財政計画を立案し実施していきます。

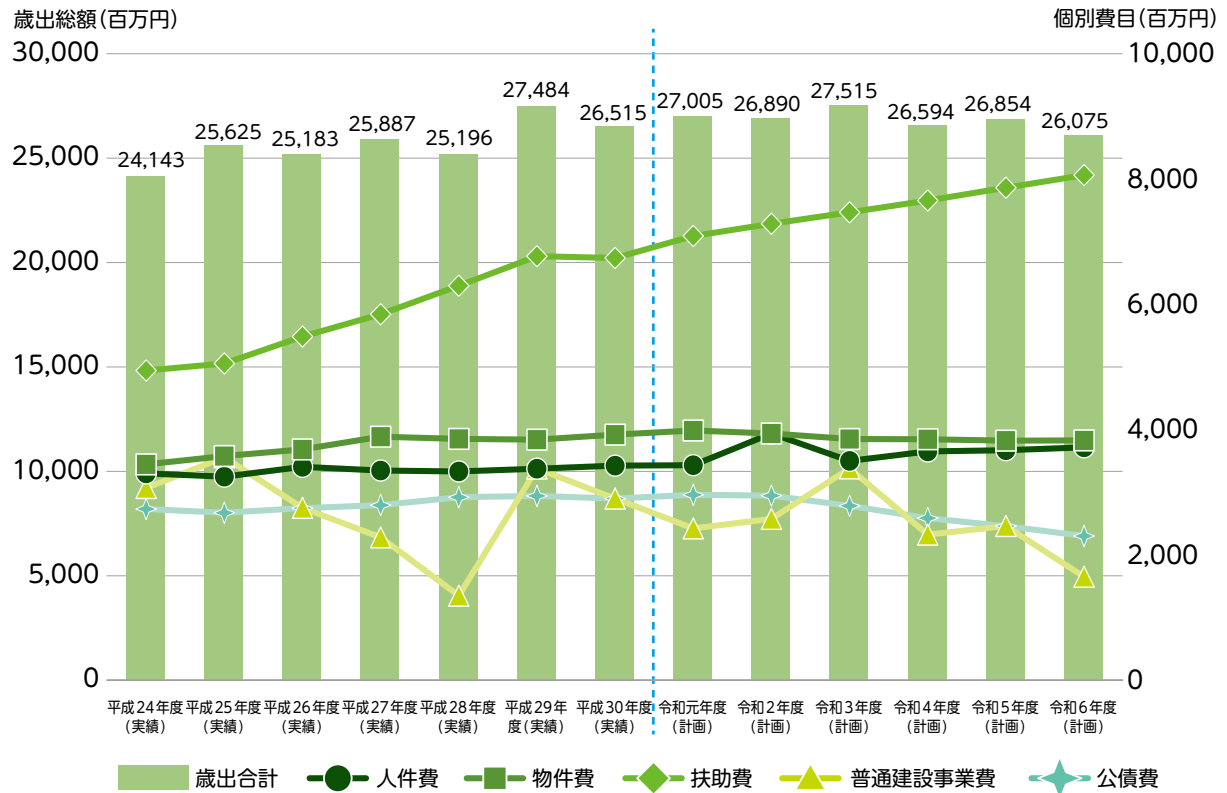
## 歳入の実績と推計



今後の財政見通し

区分	実績				計画					
	平成27年度	平成28年度	平成29年度	平成30年度	令和元年度	令和2年度	令和3年度	令和4年度	令和5年度	令和6年度
地方税	8,562	8,544	8,647	8,745	8,901	8,926	8,839	8,911	8,999	8,921
地方譲与税	183	181	182	185	175	174	174	177	177	177
利子割交付金	17	17	16	17	13	13	13	13	13	13
配当割交付金	51	31	41	35	30	30	30	30	30	30
株式等譲渡所得割交付金	47	18	45	29	35	35	35	35	35	35
地方消費税交付金	1,306	1,188	1,242	1,305	1,288	1,624	1,708	1,708	1,708	1,708
ゴルフ場利用税交付金	21	22	21	20	18	18	18	18	18	18
自動車取得税交付金	40	46	57	60	27	-	-	-	-	-
環境性能割交付金	-	-	-	-	6	6	11	11	11	11
地方特例交付金	53	53	60	70	55	55	50	50	50	50
地方交付税	5,600	5,571	5,583	5,641	5,651	5,372	5,371	5,383	5,433	5,535
交通安全対策特別交付金	16	16	16	14	15	15	15	15	15	15
分担金及び負担金	234	232	237	235	190	138	138	138	138	138
使用料・手数料	419	390	389	396	303	236	236	236	236	236
国庫支出金	3,558	3,722	4,482	4,129	4,155	3,863	4,070	4,160	4,161	4,195
県支出金	1,763	1,667	1,796	1,868	1,960	1,951	1,937	2,002	2,033	2,058
財産収入	33	26	36	135	51	24	28	31	31	31
寄附金	66	146	215	433	400	450	450	450	450	450
繰入金	1,255	1,286	948	578	705	684	707	580	390	242
繰越金	1,668	1,435	1,389	1,219	1,313	1,158	823	801	768	751
諸収入	631	589	629	608	838	699	689	689	692	692
地方債	1,799	1,404	2,671	2,106	2,034	2,242	2,974	1,924	2,217	1,590
<b>歳入合計</b>	<b>27,322</b>	<b>26,584</b>	<b>28,702</b>	<b>27,828</b>	<b>28,163</b>	<b>27,713</b>	<b>28,316</b>	<b>27,362</b>	<b>27,605</b>	<b>26,896</b>

歳出の実績と推計



今後の財政見通し

区分	実績				計画					
	平成27年度	平成28年度	平成29年度	平成30年度	令和元年度	令和2年度	令和3年度	令和4年度	令和5年度	令和6年度
人件費	3,346	3,331	3,383	3,424	3,431	3,621	3,596	3,651	3,670	3,716
物件費	3,886	3,851	3,839	3,919	3,985	3,937	3,849	3,845	3,823	3,827
維持補修費	43	47	71	53	62	61	59	60	59	60
扶助費	5,841	6,296	6,767	6,739	7,090	7,285	7,468	7,656	7,861	8,061
補助費等	2,998	2,738	2,727	2,908	2,975	2,534	2,572	2,630	2,595	2,578
普通建設事業費	2,279	1,348	3,378	2,385	2,422	2,574	3,380	2,323	2,536	1,650
災害復旧事業費	-	-	-	16	72	2	2	2	2	2
公債費	2,793	2,920	2,941	2,898	2,959	2,945	2,783	2,586	2,459	2,301
積立金	1,715	1,637	1,229	1,010	719	636	469	458	441	433
投資及び出資金	-	-	-	-	-	-	-	-	-	-
貸付金	3	3	3	3	3	3	3	3	3	3
繰出金	2,983	3,025	3,146	3,160	3,287	3,292	3,334	3,380	3,405	3,444
<b>歳出合計</b>	<b>25,887</b>	<b>25,196</b>	<b>27,484</b>	<b>26,515</b>	<b>27,005</b>	<b>26,890</b>	<b>27,515</b>	<b>26,594</b>	<b>26,854</b>	<b>26,075</b>