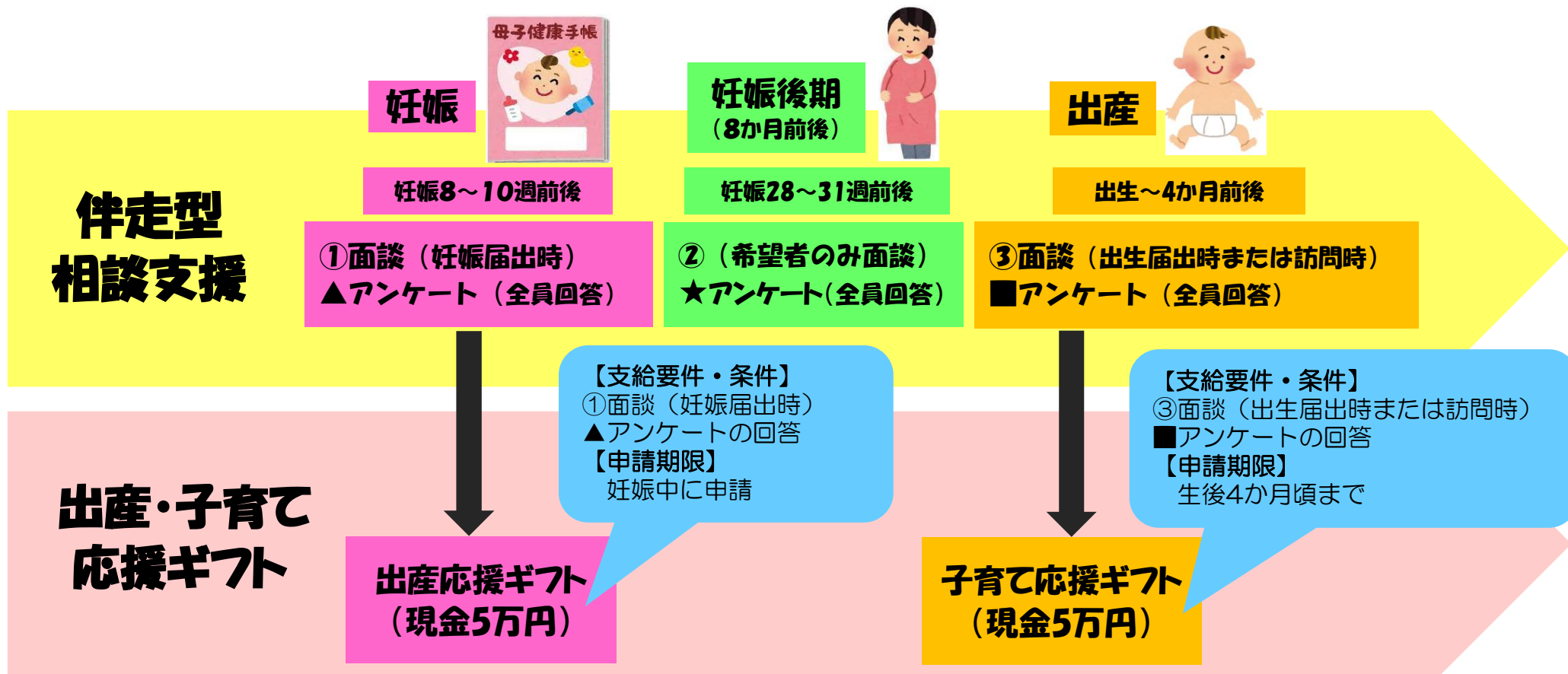




伴走型相談支援と出産・子育て応援ギフト(国の出産・子育て応援給付金)

【目的】

核家族化が進み、地域のつながりも希薄になる中、すべての妊婦・子育て世帯が安心して出産・子育てできるように、妊娠期から出産・子育て期まで一貫して身近で相談に応じ、様々なニーズに即した必要な支援につなぐ伴走型相談支援の充実を図るとともに、妊娠の届出や出生の届出を行った妊婦・子育て世代等に対し、出産育児関連用品の購入や子育て支援サービスの利用負担軽減等につながる経済的支援を一体的に実施していきます。



<お問い合わせ>

甲斐市役所 健康増進課 母子保健係 本館1階①番窓口
TEL: 055-278-1694 FAX: 055-278-2046