

第2期 甲斐市 子ども・子育て支援 事業計画

令和2～6年度

概要版
2020.3



甲斐市

計画策定の概要

計画策定の背景

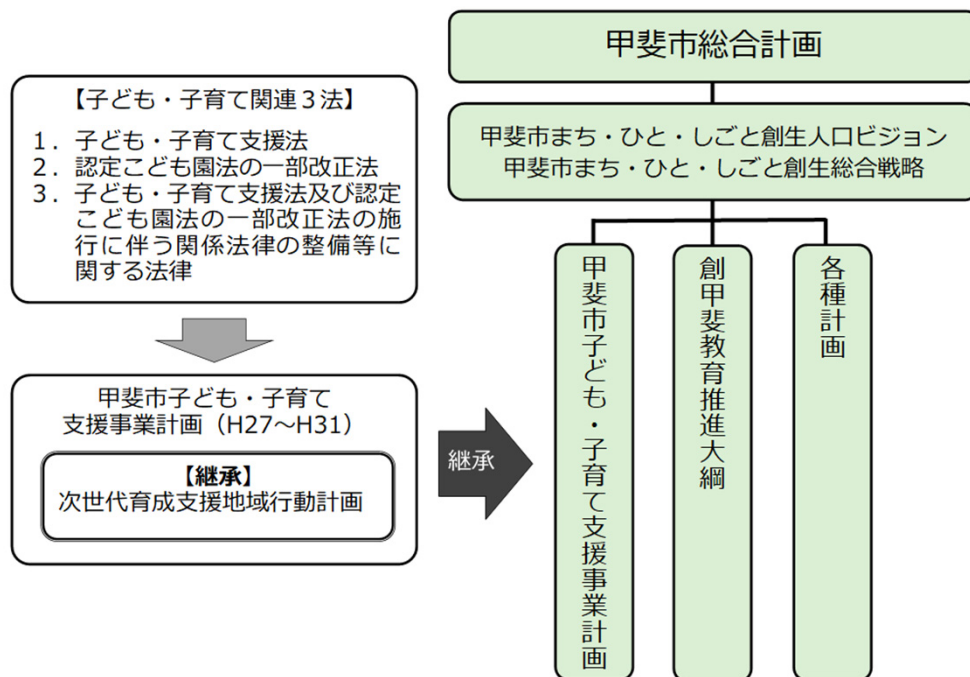
現在、わが国では「少子化」、「子育て家庭の孤立化」、「待機児童」が問題となっています。このような状況下において、国や地域をあげて、子どもや子育て家庭を支援する新しい環境を整える必要があります。

平成24年に可決された子ども・子育て関連3法（子ども・子育て支援法、認定こども園法の一部改正法、子ども・子育て支援法及び認定こども園法の一部改正法の施行に伴う関係法律の整備等に関する法律）に基づく子ども・子育て支援新制度が、平成27年4月から施行され、本市においても、「甲斐市子ども・子育て支援事業計画」を平成27年3月に策定し、地域の実情に応じた子ども・子育て支援の充実及び子育て家庭の支援等に努めて参りました。

この度、計画期間が令和元年度を以て満了することから、前計画の評価・見直しを行うとともに、国の改定指針も踏まえて、新たに「第2期甲斐市子ども・子育て支援事業計画」を策定いたしました。

計画の位置づけ

本計画は、上位計画である甲斐市総合計画ならびに第2次甲斐市創甲斐教育推進大綱をはじめとする甲斐市の諸計画と整合性を取りながら推進していきます。



計画期間

本計画は、令和2年度を初年度として、令和6年度までの5年間を計画期間とします。また、5年の計画期間中であっても、計画に定めた量の見込みと実績に乖離が見られるなどの場合は、必要に応じて一部見直しを行います。

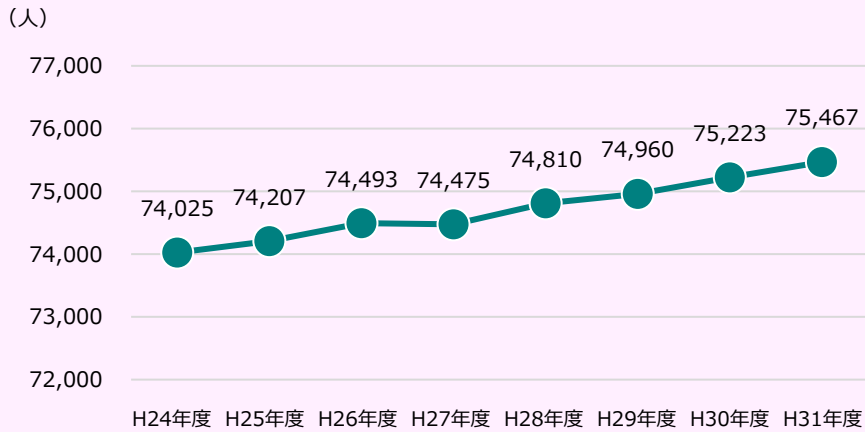
H27	H28	H29	H30	R1	R2	R3	R4	R5	R6
第1期計画					第2期計画（本計画）				



統計データから見る本市の状況



総人口

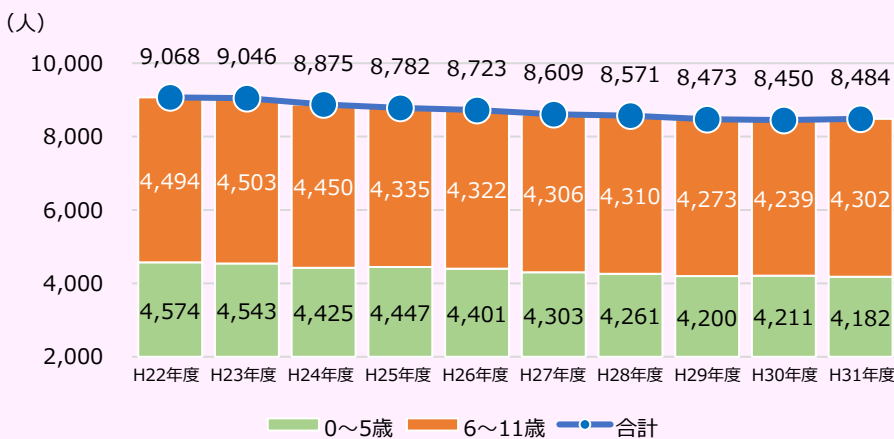


出典：各年3月末現在における住民基本台帳に基づく人口

本市の近年における人口は、ほぼ右肩上がりの推移となっています。平成24年度には、74,025人でしたが平成31年度では、75,467人と1,442人の増加となっています。



0歳から11歳児数



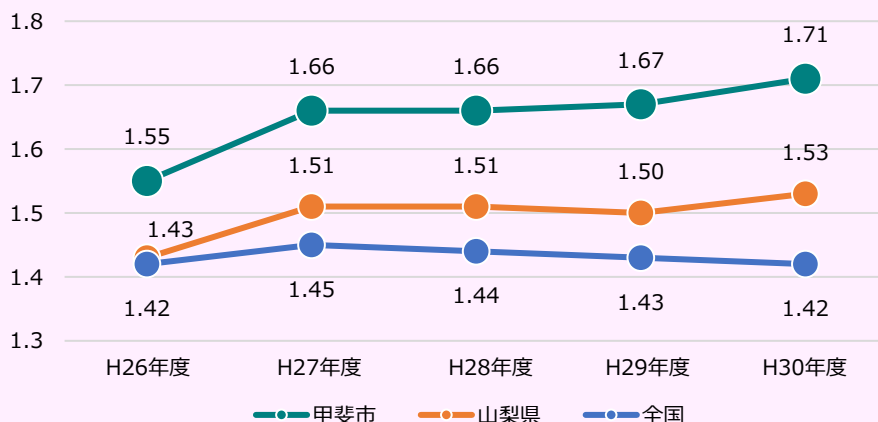
出典：各年3月末現在における住民基本台帳に基づく人口

本市の0～11歳児数は減少傾向にあります。0～5歳児は平成22年度には4,574人でしたが、平成31年度では4,182人と392人の減少となっています。

また、6～11歳児は平成22年度には4,494人でしたが、平成31年度では4,302人と192人の減少となっています。



合計特殊出生率



出典：甲斐市、人口動態統計年報

本市の合計特殊出生率※は上昇傾向にあり、常に山梨県や全国の水準を上回っています。

※合計特殊出生率

15～49歳までの女性の年齢別出生率（それぞれの1歳ごとの年齢の女性数に占める、その年齢の女性が産んだ子どもの数の割合）を合計したもので、一人の女性が一生の間に生む子どもの平均数に相当します。

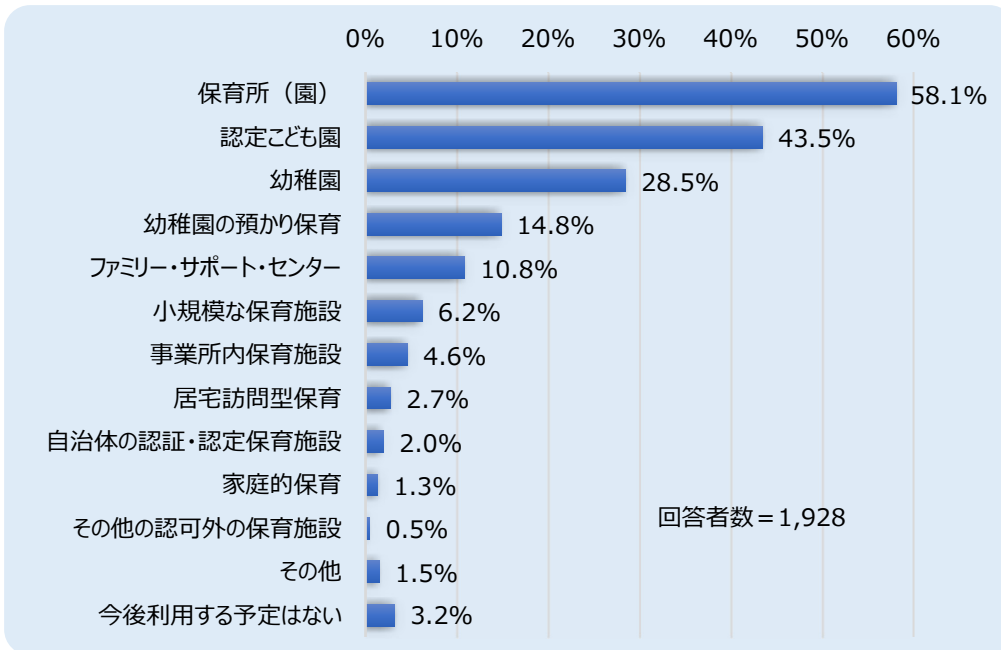


ニーズ調査結果について

ニーズ調査は、本計画で確保を図るべき、教育・保育、地域子ども・子育て支援事業の「量の見込み」を算出するにあたって、市民の教育・保育、子育て支援に関する「現在の利用状況」や「今後の利用希望」などを把握することを目的として実施した調査です。



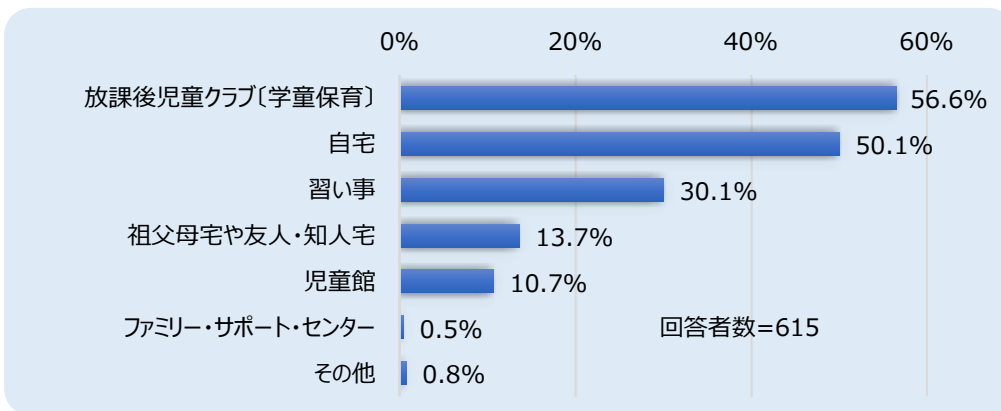
幼児期を対象とした教育・保育事業等の利用希望



幼児期を対象とした教育・保育事業等の利用希望は「保育園(園)」が最も多く、以下「認定こども園」、「幼稚園」と続いています。



小学生を対象とした放課後を過ごさせたい場所



放課後を過ごさせたいと思う場所は「放課後児童クラブ(学童保育)」が最も多く、以下「自宅」、「習い事」と続いています。



統計・ニーズ調査結果からみえる本市の課題

- 女性の働き方の変化に沿った支援体制が求められています
- すべての子育て家庭に向けた支援を地域ぐるみで行うことが求められています
- 様々な教育ニーズの高まりに応える体制が求められています
- 日々の生活や経済面、施設面において、安心・安全な子育て環境が求められています

計画の基本方針

第2期甲斐市子ども・子育て支援事業計画基本理念

子どもが 親が 地域が育つまち

「甲斐市子ども・子育て支援事業計画」において「子どもが 親が 地域が育つまち」を基本理念として、教育・保育事業や、地域子ども・子育て支援事業の確実な実施を通して、子ども・子育ての支援を行っています。

女性の就労状況の変化や、幼児教育に対するニーズの高まりなどの社会情勢の変化を捉え、今後5年間において、子どもや保護者にとって子育てのしやすい環境を維持・継続していくため「第2期甲斐市子ども・子育て支援事業計画」でも引き続き、上記基本理念のもと、取り組みを推進していきます。

基本理念	基本目標	施策の方向性
子どもが 親が 地域が育つまち	子ども・子育て世代のニーズに沿った切れ目のない支援提供の実現	<ul style="list-style-type: none"> 子ども・子育て支援給付 及び 地域子ども・子育て支援事業の推進 親と子の健やかな成長に向けた支援
	子ども・子育て世代の育ちを支える地域社会の実現	<ul style="list-style-type: none"> すべての子育て家庭への支援 支援を必要とする子どもへの支援
	「創甲斐教育」の考えに立った充実した教育環境の実現	<ul style="list-style-type: none"> 幼児教育・学校教育環境の整備 次代の親を育てる地域社会の教育力の向上
	安心して出産・子育てができるまちづくり・しくみづくりの実現	<ul style="list-style-type: none"> 安心して子育てできるまちづくり 経済的な支援 妊娠・出産・子育て期の切れ目のない支援（ネウボラ推進事業）

※ネウボラ推進事業に関する詳細はP7に掲載しています。



ニーズ推計と確保の状況

教育・保育利用における認定区分

認定区分	保育の必要性	利用施設	対象年齢
1号認定	低い	幼稚園や認定こども園	満3歳以上
2号認定	高い	保育所（園）や認定こども園	満3歳以上
3号認定	高い	保育所（園）や認定こども園	満3歳未満

1・2号認定の量の見込み

1号認定・2号認定の量の見込みは、令和2年度、令和3年度と増加していきますが、令和4年度以降は減少に転じます。

(単位：人)

指標	年度	R1	R2	R3	R4	R5	R6
	実績	ニーズ量（量の見込み）					
3～5歳人口		2,092	2,135	2,144	2,051	1,999	1,951
1号認定		649	661	664	635	619	604
2号認定（幼児教育）		1,415	93	92	89	87	85
2号認定（保育）			1,352	1,359	1,300	1,266	1,236
1号・2号認定合計①		2,064	2,106	2,115	2,024	1,972	1,925
①の内訳	市内	1,566	1,598	1,605	1,535	1,496	1,460
	市外	498	508	510	489	476	465
施設未利用者		28	29	29	27	27	26
確保量 (市内保育施設受入れ可能数)		1,753	1,753	1,753	1,753	1,753	1,753

3号認定の量の見込み

計画期間における3号認定の量の見込みは、令和4年度に一旦増加しますが、対象人口の減少に伴って、全体的には減少傾向となります。

(単位：人)

指標	年度	R1	R2	R3	R4	R5	R6
	実績	量の見込み					
0～2歳人口		2,090	2,036	1,987	2,010	1,984	1,959
3号認定①		1,025	999	974	986	973	961
①の内訳	市内	843	821	801	811	800	790
	市外	182	178	173	175	173	171
施設未利用者		1,065	1,037	1,013	1,024	1,011	998
確保量 (市内保育施設受入れ可能数)		880	893	893	893	893	893

地域子ども・子育て支援事業

核家族化や地域とのつながりの希薄化等の影響で、祖父母や地域の人たちのサポートが受けにくい状況が生まれています。また、自分が生まれ育った地域以外での子育ても増加しており、子育てをする父母の孤立化が進んでいます。

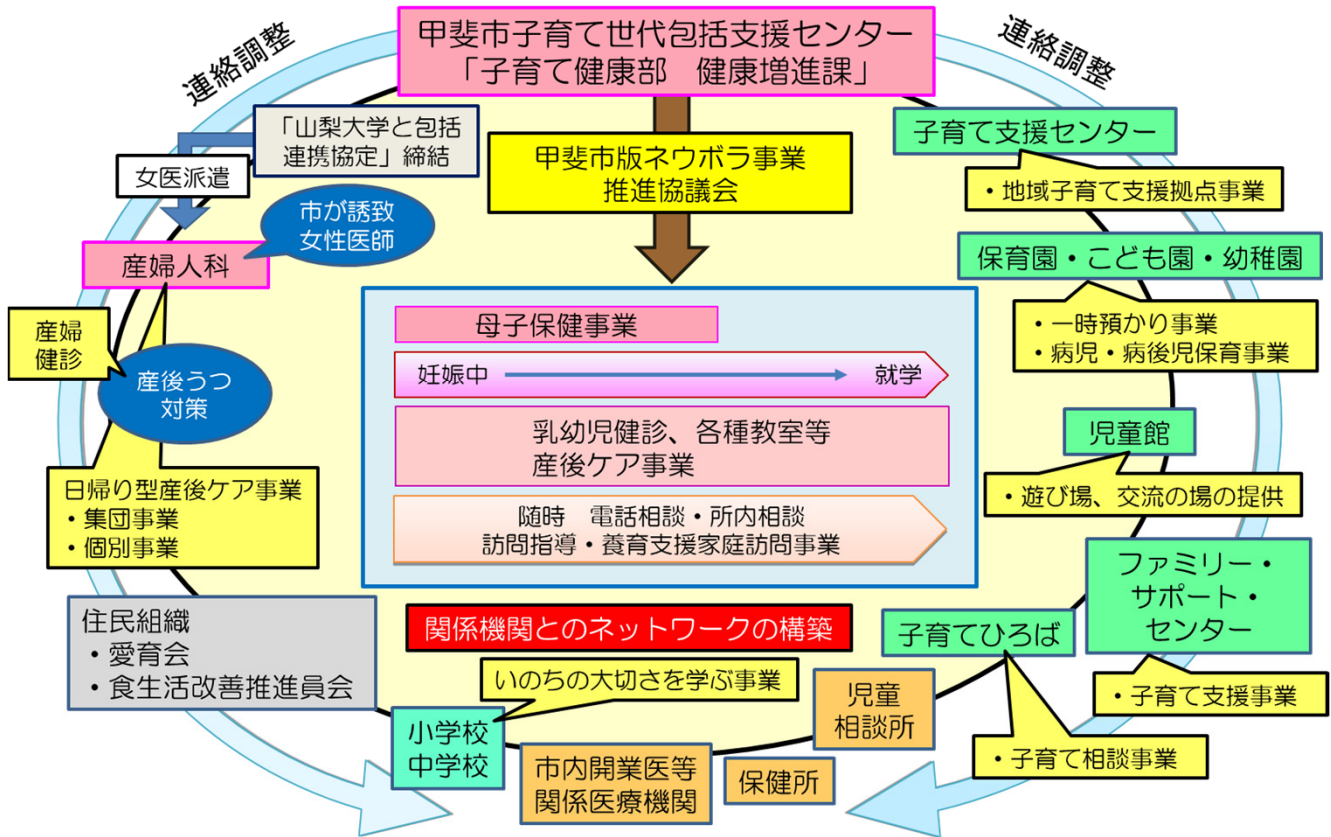
このような状況において、子育ての不安や負担を解消し、子育て世帯を支援するため、本市では次ページのような地域子ども・子育て支援事業の実施及び実施の検討を行っています。

事業名		R2年度	R3年度	R4年度	R5年度	R6年度	
1	延長保育事業	量の見込み(人)	548	545	539	532	523
		確保量(人)	575	575	575	575	575
2	放課後児童健全育成事業 (放課後児童クラブ) 低学年	量の見込み(人)	1,063	1,038	1,040	1,055	1,067
		確保量(人)	1,100	1,100	1,100	1,100	1,100
	放課後児童健全育成事業 (放課後児童クラブ) 高学年	量の見込み(人)	335	333	326	319	312
		確保量(人)	340	340	340	340	340
3	子育て短期支援事業 (ショートステイ)	量の見込み(人日)	15	14	14	14	14
		確保量(人日)	26	26	26	26	26
4	地域子育て支援拠点事業	量の見込み(人回)	23,655	23,187	22,819	22,518	22,206
		確保量(人回)	24,300	24,300	24,300	24,300	24,300
	一時預かり事業 (幼稚園型)	量の見込み(人回)	746	753	746	736	724
		確保量(人回)	785	785	785	785	785
5	一時預かり事業 (その他)	量の見込み(人回)	3,290	3,323	3,290	3,223	3,190
		確保量(人回)	3,400	3,400	3,400	3,400	3,400
6	病児・病後児保育事業	量の見込み(人日)	423	421	416	410	404
		確保量(人日)	480	480	480	480	480
7	子育て援助活動支援事業 (ファミリー・サポート・センター)	量の見込み(人日)	1,377	1,357	1,343	1,338	1,330
		確保量(人日)	1,380	1,380	1,380	1,380	1,380
8	利用者支援事業	量の見込み(箇所)	3	3	3	3	3
		量の見込み(箇所)	3	3	3	3	3
9	妊婦一般健康診査費助成事業	量の見込み(人)	1,119	1,105	1,088	1,070	1,055
		確保量(人)	1,490	1,490	1,490	1,490	1,490
10	乳児家庭全戸訪問事業	量の見込み(人)	688	680	671	661	652
		確保量(人)	700	700	700	700	700
11	養育支援訪問事業	量の見込み(人)	96	95	94	93	92
		確保量(人)	130	130	130	130	130

計画の推進体制

甲斐市版ネウボラ事業

甲斐市版ネウボラ事業(妊娠・出産・子育て期の切れ目のない支援の体系)概要



計画の点検及び評価

本計画に基づく個別の事業の進捗状況や計画全体の成果については、「甲斐市子ども・子育て会議」において「教育・保育事業について、認定区分ごとの利用人数や施設の整備状況等の確認」及び「地域子ども・子育て支援事業について、事業の利用状況や整備状況等の確認」を実施していきます。計画の点検、評価においては、P (Plan) D (Do) C (Check) A (Act) のサイクルを回して、さらなる改善につながるよう留意していきます。

第2期甲斐市子ども・子育て支援事業計画
 <概要版>
 令和2年3月発行
 発行：甲斐市 子育て健康部 子育て支援課
 〒400-0192 山梨県甲斐市篠原2610番地
 TEL055-278-1692 FAX055-276-2113

