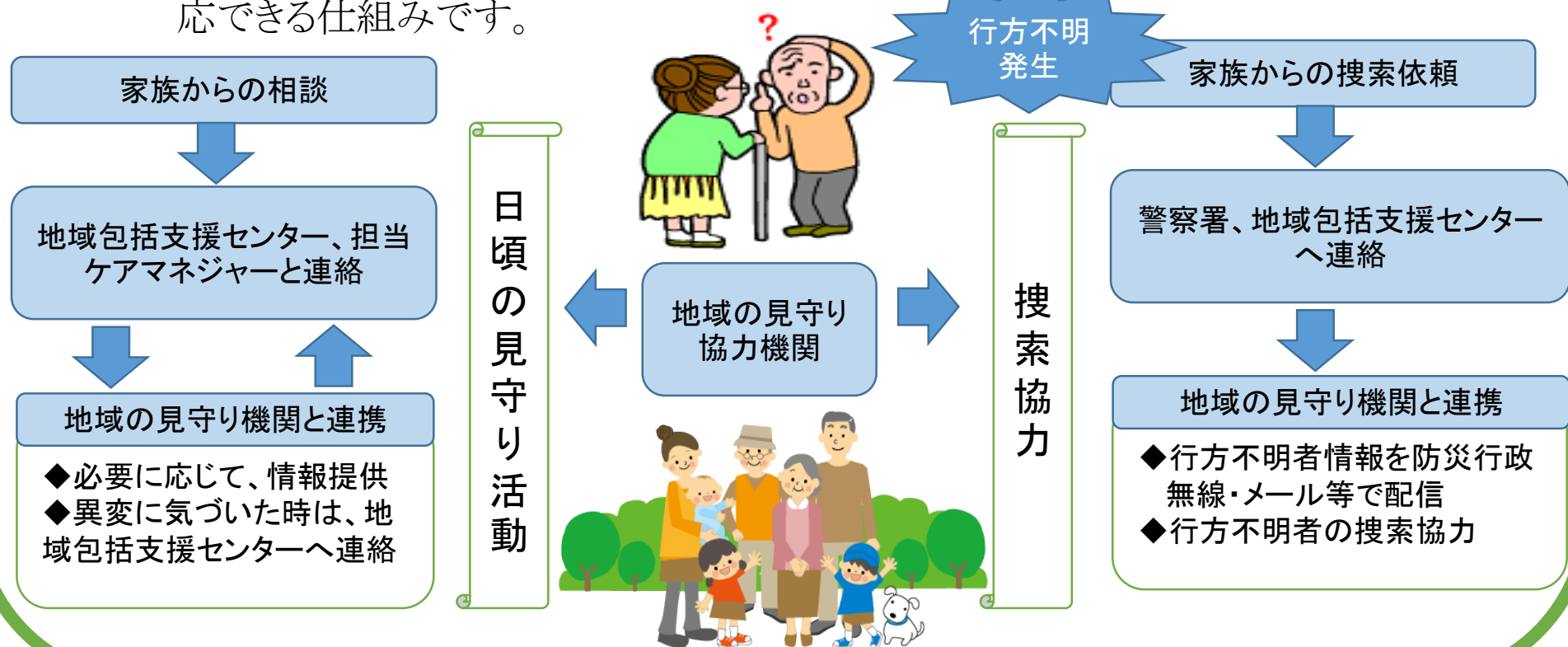


～認知症高齢者の方を介護している方へ～

認知症高齢者等見守りネットワークに登録しませんか？

認知症高齢者等見守りネットワークとは？

認知症高齢者等見守りネットワークとは、認知症高齢者（若年性認知症を含め）が、住み慣れた地域で安心して暮らし続けることができるよう、地域に関連のある企業や介護保険事業所、住民の皆様等が見守り協力機関として、日頃から地域の中で見守り・声かけ等を行うことで、異変や行方不明が発生した場合に早期に気づき早期に対応できる仕組みです。



地域での日頃の見守り支援を受けませんか。

◆見守り支援を受けるためには？

見守り支援を希望する方やそのご家族は、あらかじめ甲斐市に「甲斐市認知症高齢者等見守りネットワーク事業登録申請書兼同意書」を提出します。事前に本人の身体的特徴や連絡先、かかりつけ医などの情報を把握し、登録情報は韮崎警察署と共有し、必要時に活用します。

～ご本人・ご家族の方が安心につながるために～

- ①ひとりひとりの状況に応じて、見守り体制を検討し、地域での見守りを行います。
- ②行方不明になった場合は、依頼を受けて、地域の見守り協力機関や関係者に情報を配信し、保護・発見活動を行います。

行方不明になって急に、ご本人の直近の写真（個人が識別できる鮮明な写真）、身長・体重など身体的特徴など捜索に必要な情報を準備（わからない）できないことがあります。事前に登録しておくとその情報をもとにスムーズな警察の捜索や地域の捜索協力機関の保護・発見活動が行えます。

◆問い合わせ先

甲斐市役所 長寿推進課 TEL 055-278-1689

◆やまなしくらしねっとメールマガジンサービスとは？

認知症高齢者等が行方不明となった場合に、防災行政無線による行方不明者の情報が放送される場合があります。下記のQRコードで各自の携帯電話やスマートフォンで登録していただきます。登録した方は、防災行政無線で放送された内容を電子メールにより「やまなしくらしねっとメールマガジンサービス」で配信されます。搜索協力情報を防災行政無線に加え、電子メールでも確認することができるようになります。電子メールの内容を確認していただき、いち早く保護・発見できるよう協力をお願いします。

以下のQRコードまたは下記のアドレス宛へ空メールを送って登録を行ってください。

メールアドレス：t-yc-kai@sg-p.jp

PC・スマートフォンの場合



フィーチャーフォン（ガラケー）の場合



＊やまなしくらしねっと防災行政無線メールはすべての放送された内容が配信されます。

行方不明者情報だけではなく、火災や天候に関する注意報など現在の地域に必要な情報が配信されますので、ご了承ください。