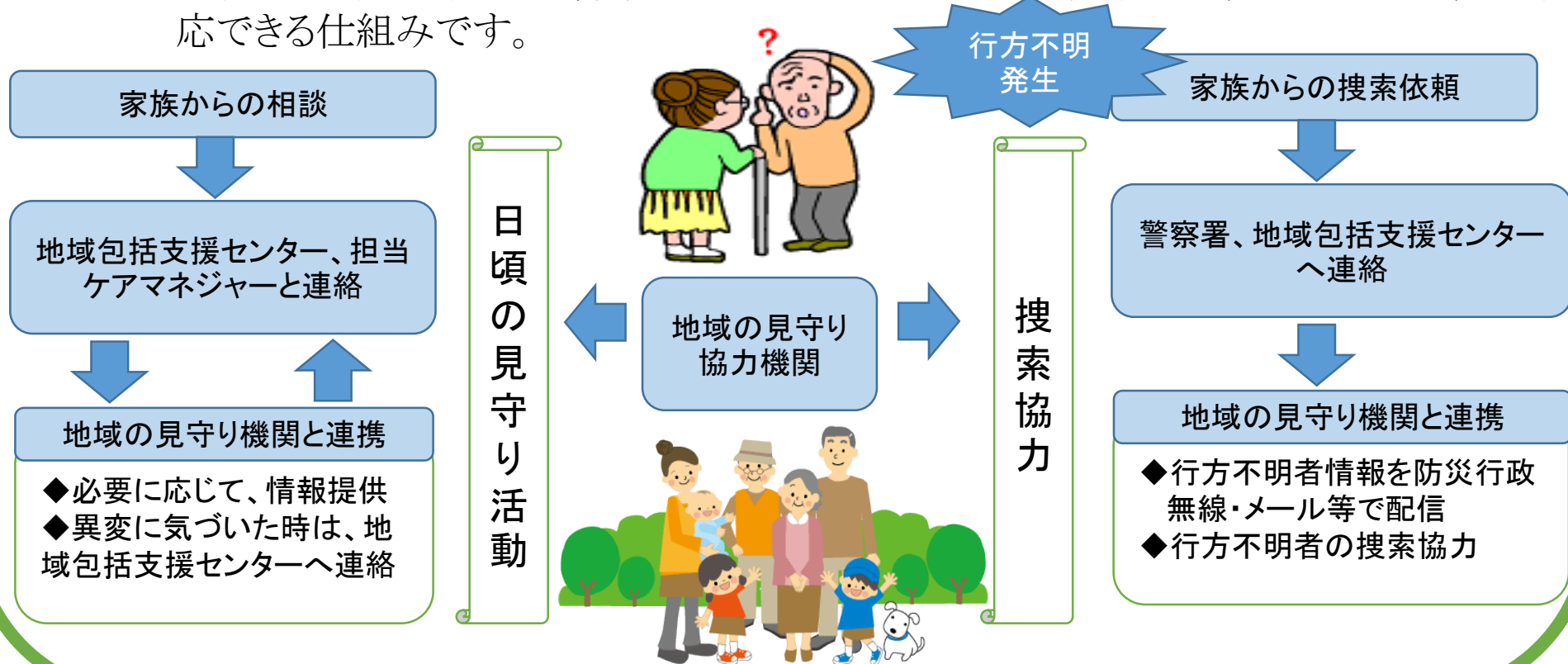


～地域の見守り協力機関の方へ～

甲斐市認知症高齢者等見守りネットワーク事業について ～地域の見守り協力機関の登録をお願いします～

認知症高齢者等見守りネットワークとは？

認知症高齢者等見守りネットワークとは、認知症高齢者（若年性認知症を含め）が、住み慣れた地域で安心して暮らし続けることができるよう、地域に関連のある企業や介護保険事業所、住民の皆様等が見守り協力機関として、日頃から地域の中で見守り・声かけ等を行うことで、異変や行方不明が発生した場合に早期に気づき早期に対応できる仕組みです。



地域の見守りに協力をお願いします。

◆地域の見守り協力機関の役割とは

地域に暮らす認知症高齢者等に対して日々の活動・業務の中で見守り・声かけ等を行い、異変又は心身の状態の変化等に気づいたときは、市・地域包括支援センター等の関係機関に連絡し必要な支援につなげること、また、行方不明になった際に通常業務内で可能な範囲で搜索活動にご協力いただくものです。（搜索活動を強制するものではありません。）

◆登録方法

「甲斐市認知症高齢者等見守りネットワーク事業地域見守り協力機関登録届出書」を市にご提出ください。協力内容として、「地域の見守り協力」または「搜索協力」を選択いただくこともできます。

多くのご協力があれば、認知症高齢者等の早期支援や行方不明時の早期発見につながります。ぜひ、認知症高齢者等見守りネットワーク事業の趣旨にご賛同いただき、ご協力いただけますようお願いいたします。

◆問い合わせ先

甲斐市役所 長寿推進課 TEL 055-278-1689

◆地域の見守り活動とは？

認知症高齢者等やその家族が地域で安心して暮らしながら、行方不明となることを未然に防ぐために、地域に関連する企業や事業所の方、地域の住民の方等が行う日頃の見守り・声かけ等の活動です。

次のページの「見守り・支えあい・気づきチェックシート」を活用し、認知症高齢者等の異変に早期に気づき関係機関に情報提供や相談等を行うことで、早期に必要な支援につながり、住み慣れた地域で暮らし続けることができます。

普段の生活や各々の活動・業務範囲内で見守り・声かけを行う中で何らかの異変に気づいた場合は、下記の関係機関へご連絡をお願いします。

関係機関	連絡先	異変内容
甲斐市役所長寿推進課 地域包括支援センター	055-278-1693	高齢者の支援に関すること
消費生活センター	055-276-5002	詐欺等の消費者生活に関すること
警察署	110	緊急を要すること
消防署	119	

◆行方不明時の搜索協力とは？

搜索可能な協力機関は、行方不明情報を確認して、普段の生活や各々の活動・業務範囲内で搜索を行うことです。

市は家族などから行方不明情報を確認し、家族の意向に基づいて搜索協力を「防災行政無線」、「やまなしくらしねっとメールマガジンサービス」または「市からの行方不明情報を電子メール等」の方法で、地域の見守り協力機関に依頼する場合があります。

◆やまなしくらしねっとメールマガジンサービスとは？



認知症高齢者等が行方不明となった場合に、防災行政無線による行方不明者の情報が放送される場合があります。

防災行政無線で放送された内容は「やまなしくらしねっとメールマガジンサービス」により電子メールにて配信されるため、行方不明者の情報を防災行政無線に加え電子メールでも確認することができます。地域の搜索可能な協力機関の従業員等の皆様には、ぜひ防災行政無線の内容を受信できるよう「やまなしくらしねっとメールマガジンサービス」に登録していただき、早期に保護・発見できるようご協力をお願いします。

下記のQRコードから携帯電話やスマートフォンで登録できます。

以下のQRコードまたは下記のアドレス宛へ空メールを送って登録を行ってください。
メールアドレス：t-yc-kai@sg-p.jp

PC・スマートフォンの場合 フィーチャーフォン（ガラケー）の場合



＊やまなしくらしねっとメールマガジンサービスは防災行政無線で放送されたすべての内容が配信されます。
行方不明者情報だけではなく、火災や天候に関する注意報など現在の地域に必要な情報が配信されますので、ご了承ください。